

ハッピー!

# 千代田



2025 Spring

特集

日本の伝統的  
酒造りが

ユネスコ無形文化遺産に!

今夜ブームの

千代田で  
“角打ち”



雪見みとさんと巡る  
春のお散歩guide!

春の桜を満喫。  
お花見スポット

covered by 相模屋平助商店



千鳥ヶ淵の開花状況  
ライブカメラで配信中

初登場! 並ばず乗船!

千鳥ヶ淵ポートの  
スマートチケット事前販売開始!



俳優 雪見みとさんと巡る!

# 心がときめく春のお散歩 guide

趣味がお酒とお散歩という俳優・雪見みとさんと、今話題の最旬スポットを巡ります。



雪見みとさん

俳優。趣味はお酒、パン、お散歩、イラストを描くこと。ドラマ・映画・CMなど出演多数。

webでも公開中!



9:30

東京大神宮で御朱印をいただく



かわいいデザインの御朱印帳が人気!

いいことが起こりそうでワクワク♪  
一歩足を踏み入れるだけで  
パワーチャージできる!

春にあわせた特別バージョンの御朱印が手に入るかも!!

千代田のさくらまつり公式サイトでチェック♡



すべて東京大神宮オリジナル。一番上の歌舞伎「曾我五郎」松竹コラボはレア度が高い。

東京大神宮

Tokyo Daijingu Shrine 飯田橋

恋愛成就や縁結びにご利益があると知られ女性に大人気。人との良縁を結ぶことから、恋愛運だけでなく仕事運もあがると、連日参拝者でにぎわうパワースポット。

〓千代田区富士見2-4-1  
〓JR 地下鉄 飯田橋駅 MAP A-1①

こちらもおすすめ



五十稻荷神社

Gotoinari jinja Shrine 小川町

子宝安産にご利益があり、江戸時代に徳川家から安産の神様として崇拜されていたと伝えられる。毎月替わる御朱印のデザインがかわいいと評判でリピーター多し。

〓千代田区神田小川町3-9 〓地下鉄 小川町駅、淡路町駅、新御茶ノ水駅 MAP B-1②

御朱印は月替わり

# 歩 guide

ります。

TEKU TEKU

10:30

おみやげをISEMISEでチェック!



ISEMISE イセミセ 飯田橋

「東京のお伊勢さま」と親しまれる東京大神宮から徒歩1分。伊勢の食品、飲料、工芸品など名品の数々が並び、まるで伊勢に行ったような気分に浸れる。

〓千代田区富士見2-4-7 〓JR 地下鉄 飯田橋駅 MAP A-1③

TEKU TEKU

11:30

小腹がすいたらdacōお茶の水でパンを調達



dacōお茶の水 ダコー Ochanomizu 神田

人気ベーカリー「アマムダコタン」のアナザーブランド「dacō (ダコー)」。常時約50種類のパンが並ぶ。パンをたくさん味わえるよう小ぶりなサイズが特徴。イートインスペース完備。

〓千代田区神田駿河台1-2-5 〓JR 御茶ノ水駅 地下鉄 新御茶ノ水駅 MAP B-1④





13:00

## スペインタイルアート工房で 世界で一つだけのタイル作りを体験

### スペインタイルアート工房

Spain Tile Art Workshop 神田

スペインの伝統工芸「スペインタイル」が絵付けできる知る人ぞ知る隠れ家。自分好みのデザインのスペインタイルが初心者でも簡単に作れる。体験レッスンもあり。

〒千代田区神田司町2-15-1 402

JR 神田駅 地下鉄 小川町駅、淡路町駅  
MAP B-1⑤



制作中は無心になれて癒し時間にお散歩の満足度があがる体験

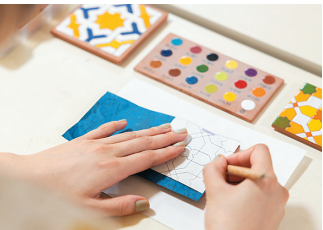
次は角打ちへGO!

\STEP1/



たくさんの絵柄から好みのデザインを選ぶ。

\STEP2/



模様をスタイラス\*でなぞり、それをシャープペンでなぞったあと、絵付けする。

\*デザインを転写するための工具。

\完成/



工房で焼かれたものが、後日発送される(引き取りも可能)。



15:00

## 三菱一号館美術館 Café 1894で ゆったりお茶タイム



リニューアルしてメニューも一新  
スイーツが好評!



### Café 1894 カフェ 1894 丸の内

かつて銀行営業室として使われていた場所に作られた三菱一号館美術館併設のミュージアムカフェ・バー。昼夜を問わずさまざまなシーンで使える。デザートは、バスクチーズケーキが人気。

〒千代田区丸の内2-6-2 三菱一号館美術館 1F  
JR 地下鉄 東京駅、有楽町駅 MAP B-2⑥

こちらもおすすめ



### THE BLUE ザ・ブルー 日比谷

有名ホテル出身のパティシエが作る“宝石ケーキ”がSNSで話題沸騰中。アフタヌーンティーも評判。『宝石箱』がコンセプトのラグジュアリーな空間で楽しめる。



〒千代田区有楽町1-2-2 日比谷シャンテ別館ゴジラスクエア  
JR 有楽町駅 地下鉄 日比谷駅、有楽町駅 MAP B-2⑦



# 「伝統的酒造り」に大注目！ 千代田で角打ち

2024年、ユネスコ無形文化遺産に登録された日本の「伝統的酒造り」。じつは千代田区の神田エリアに、お酒造りの歴史が！千代田区とお酒のかかわりを知ったら、今大人気の角打ちへGO！

## 角打ちとは…？

酒屋で買ったお酒を、その店の中で飲むこと。店の形態を問わず、立ち飲みのような形で気軽にお酒を楽しむことを角打ちと呼ぶ場合もある。



## 明治18年創業。 座ってくつろげる老舗の名店

「ギャラリーを備えた酒販店」をテーマにしたお店。日本酒やワインが並ぶ酒蔵は、螺旋階段を下りた地下1階に。お酒はもちろん、モーニングやランチメニューなど、時間帯ごとにさまざまな味わいが楽しめる。



1階の飾り棚には、こだわりの酒器や時期で変わる作家の作品が並ぶ。

## 相模屋平助商店 Sagamiyaheisuke shouten 番町

📍千代田区一番町6 🚇地下鉄 半蔵門駅、麹町駅、市ヶ谷駅 JR 市ヶ谷駅 MAP A-1⑨

## 神田でも江戸時代から お酒が造られていた!?

豊島屋\*は、慶長元年（1596年）に神田で創業した東京最古の酒屋です。江戸時代から桃の節句に飲まれているリキュールの「白酒」は、豊島屋の創業者が作ったものだと考えられています。今回の登録をきっかけに、古くから受け継がれてきた日本のお酒文化や業界全体が盛り上がることを期待しています！

料理に使うイメージが強いみりんは江戸時代は高級酒として飲まれており、滋養強壯の役割も果たしていました。日本のお酒の歴史をたどると、意外な発見が多くて面白いですよ。

\*現・株式会社豊島屋本店を指す

「教えてくれたのは…」



「神田豊島屋」社長 木村倫太郎さん

「神田豊島屋」5代目社長。豊島屋のコンセプトショップやSNS、メディアなどで日本酒の魅力を発信。



神田豊島屋の飲むみりん「Me」はノンシュガーで低GI！体によさしいお酒です。

## 「Me」が買える！

## 豊島屋Rita-Shop

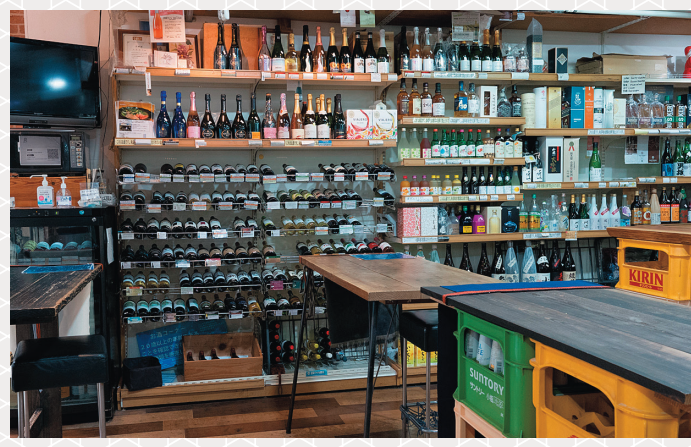
Toshimaya リタ ショップ 神田

この店にしか揃わない豊島屋の主要三銘柄の日本酒や、飲むみりん「Me」を買える酒店。並んでいるお酒はすべて東京の地酒で、神田限定販売の品も。

\*店内では飲めません



📍千代田区内神田1-13-1 🚇 JR 神田駅 地下鉄 神田駅、大手町駅、小川町駅 MAP B-1⑧



## オフィスワーカーの癒しの地。 地酒も洋酒もお気軽に

神保町近辺で110年以上続くお店で、飲食スペースはお客さんの要望によって設置。店主の地元である徳島の地酒をはじめ、ワインやウイスキーなど多様なお酒が揃う。袋菓子や缶詰もあり、気軽に立ち飲みを楽しめる。



神保町駅から徒歩1分！会社帰りに一杯いかが？

## Tommy阿波屋酒店 Tommy Awaya saketen 神保町

📍千代田区神田神保町1-103 東京パークタワープラザ109 🚇地下鉄 神保町駅 MAP B-1⑩





## 角打ち歴10年以上。 一見さんでも楽しめる人気店

10年以上にわたって角打ち営業を続ける老舗の酒店。メディアでも複数回取り上げられており、海外からのお客さんも多い。初来店の人に向けた案内書きと一見さん歓迎の温かな雰囲気、角打ちデビューにも最適。

**藤田酒店 Fujita saketen 神田**

📍千代田区内神田2-10-2 🚶 JR 地下鉄 神田駅 MAP B-11



シマアジやままかりなど、炙りたてで提供されるおつまみも！



## 一人飲みにもぴったり！ メニュー豊富なスタンドバー

寛永18年（1641年）に江戸で生まれた酒屋の系譜を継ぐ会社が運営。酒屋直営ならではの豊富な品揃えで、イチ押しは世界各国の銘柄を味わえるグラスワイン。おつまみは洋風も和風もあり、それぞれのお酒に合うものを選べる。



**角打ち神田小西 Kakuuchi Kandakanishi 神田**

📍千代田区神田小川町1-11 前田ビル1F 🚶 地下鉄 小川町駅、淡路町駅、神田駅 JR 神田駅 MAP B-13



おつまみを味わいながら、自分好みのお酒を探してみよう。

**名酒センター御茶ノ水店 Meishucenter Ochanomizu 御茶ノ水**

📍文京区湯島1-2-12 ライオンズプラザお茶の水1F 🚶 JR 御茶ノ水駅、秋葉原駅 地下鉄 御茶ノ水駅、新御茶ノ水駅、末広町駅 MAP B-12

## 全国の日本酒が150種以上！ 飲み比べを大満喫

30以上の酒蔵の日本酒が揃うアンテナショップ。「3種3杯飲み比べセット」は、150種以上のお酒から好きな種類を自由に選んで組み合わせられる。創作おつまみをはじめ、日本酒に合う絶品料理も！

## ちょっと大人なお酒Sweets

### 時間が経つのが楽しみになる熟成ケーキ



酒茶ケーキ 抹茶

抹茶と日本酒をふんだんに使用したオリジナルパウンドケーキ。時間を置くことでさらに熟成が進み、日本酒の香りと深い味わいを楽しめる。日本茶とのペアリングもおすすめ。

**レストラン1899お茶の水**

RESTAURANT 1899 OCHANOMIZU 御茶ノ水

📍千代田区神田駿河台3-4 🚶 JR 御茶ノ水駅、神田駅 地下鉄 新御茶ノ水駅、淡路町駅、小川町駅、神田駅 MAP B-13

### 一口目から広がるお酒の風味にうっとり！

栗と焼き上げたスポンジに、ブランド入りシロップをひたひたに染み込ませた「ブランドマロン」。ラムレーズンが華やかに香る「レーズンサブレ」とあわせて手みやげにも。

**パティスリーモンテーニュ**

Pâtisserie Montaigne 九段

📍千代田区九段南3-2-15 富士ビル1F  
🚶 JR 市ヶ谷駅 地下鉄 市ヶ谷駅、九段下駅、半蔵門駅 MAP A-15



ブランドマロン(右)  
レーズンサブレ(左)





心華やぐ

# 桜の名所で春を満喫

みんなが待ちわびたこの季節。さあ出かけましょう。日本有数の桜の名所・千鳥ヶ淵近辺では今年もライトアップを開催。ぜひお立ち寄りください。



＼お楽しみがいっぱい／

## 千代田のさくらまつり

SAKURA FESTIVAL IN CHIYODA

3月12日(水)～4月23日(水)

この時期は千代田区全域で春のイベントを実施中！千代田区の春の魅力をこの機会にぜひお楽しみください！

謎解きゲームも同時開催！  
▶p14



得とく周遊キャンペーン

3月12日(水)～4月23日(水)

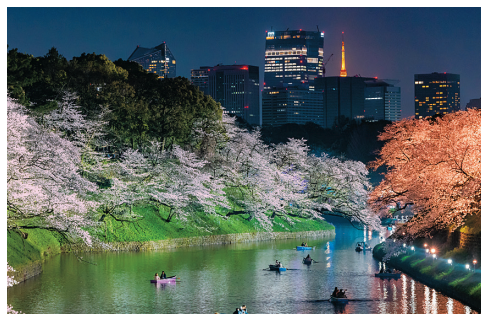
「千代田のさくらまつり」をお得に周遊！グルメやショッピングでのサービス・割引特典が満載。千鳥ヶ淵だけではない千代田の春にぜひ何度も足をお運びください。



詳しくはこちら



千代田のさくらまつり公式サイト



夜桜ライトアップは21時まで

3月下旬～4月上旬

18:00～21:00  
(日程は「千代田のさくらまつり」公式サイトをご覧ください)

千鳥ヶ淵緑道・千鳥ヶ淵ポート場  
千代田区九段南2丁目から三番町2先  
地下鉄 九段下駅、半蔵門駅  
MAP A-1⑩

初登場！

並ばずに乗船できる

スマートチケット

ライトアップ期間中、今年から一部のボート乗船が事前購入可能になります。対象期間、購入方法、料金等、詳しくは「千代田のさくらまつり」公式サイトをご覧ください。  
※購入後はキャンセル不可





# 桜から桜へてくてく

千代田区にはほかにもたくさんのお花見スポットがあります。それぞれ趣き異なる桜を存分に楽しんでください。遅咲きの桜もありますよ！



江戸城外濠に沿って続く見事な桜並木

## 外濠公園

Satobori Park

ソメイヨシノやヤマザクラなど約240本の桜並木が続くのは外濠公園。JR飯田橋駅付近から四ツ谷駅付近の間に残る江戸城外濠沿いの公園で、満開の桜の下を歩くにはうってつけのコース。総武線の車窓から眺めるだけでも春を感じます。

📍千代田区五番町先  
 🚉 JR 飯田橋駅、市ヶ谷駅、四ツ谷駅 地下鉄 飯田橋駅、市ヶ谷駅、四ツ谷駅 MAP A-1⑩



庭園に咲き誇る桜  
夜にはライトアップも



## ホテルニューオータニ

Hotel New Otani Tokyo

日本を代表する国際ホテル「ホテルニューオータニ」のシンボル、池泉回遊式日本庭園は、19種58本が咲く桜の名所としても知られる庭園。夜にはライトアップされ、昼とはまた違った幻想的な風景が広がります。

📍千代田区紀尾井町4-1  
 🚉 JR 四ツ谷駅 地下鉄 赤坂見附駅、永田町駅、麴町駅、四ツ谷駅 MAP A-2⑫

## 平川門

Hirakawa-mon Gate

江戸城本丸大奥に通じる奥女中の通用門だったことから別名「お局門」ともいわれる平川門。門を囲む深い緑に薄紅色の桜が映えます。木橋が現存するのは、江戸城ではこの場所のみ。当時に思いを馳せて渡ってみて。

📍千代田区千代田1  
 🚉 地下鉄 竹橋駅 MAP B-1⑯



桜満開の中  
現存する唯一の  
木橋を渡る



大噴水と遅咲きの桜を眺めつつランチなど

## 和田倉噴水公園

Wadakura Fountain Park

東京メトロ二重橋前駅、大手町駅から徒歩5分。お弁当など持参して、ゆったりと過ごすには絶好の公園。大噴水に水流の滝や、水が循環するモニュメントなど、水と桜の競演も楽しめる。こちらもライトアップされるので夜もおすすめ。

📍千代田区皇居外苑3-1  
 🚉 JR 東京駅 地下鉄 二重橋前駅、大手町駅 MAP B-2⑳



桜を愛でつつ、重要文化財を見学

## 法務省旧本館

Old Ministry of Justice

通称「赤レンガ棟」と呼ばれる国指定重要文化財。明治28年、明治政府の官庁集中計画の一環で設計されたもので、現存する唯一の建物。内部は一部展示室として開放。桜の名所でもあるのでお花見がてら訪れてみては？

📍千代田区霞が関1-7  
 🚉 地下鉄 桜田門駅、霞ヶ関駅、日比谷駅、有楽町駅  
 JR 有楽町駅 MAP A-2⑫



# 桜の季節の特別企画に Let's GO!

リアル謎解きゲーム

## 「幻の浮世絵と本の街 怪盗ブロッサム仕掛けた謎」

プレイ時間目安：90分

3月12日(水)～  
4月23日(水)

10:00～18:00  
(プレイ推奨時間)



### 豪華プレゼント当たる！千代田区内を回りながら 謎を解く、体験型ゲームイベント

桜の季節に現れる、怪盗ブロッサムが幻の浮世絵を盗み出した！怪盗ブロッサムが逃げ込んだのは、数多の古書が眠る街・神保町。過去と未来が交差するこの街に仕掛けられた怪盗の謎とは？謎を解いて、幻の浮世絵を取り戻そう！

クリアした方には抽選で宿泊券など豪華景品が当たります。千代田区観光協会が贈るこの時期ならではの人気企画。詳しくは公式サイトをご覧ください。

#### 参加方法

- キットを入手** 千代田区観光案内所などで専用のキットを入手（無料）
- ↓
- 謎解きスタート** ストーリーを読んで謎解きをスタート
- ↓
- 千代田区内を周遊して謎を解く** キットにあるMAPを見ながら謎を解いて歩く
- ↓
- ゲームクリア！** すべての謎を解き明かせばゲームクリア。物語の結末が明らかになり！抽選で豪華景品が当たる！

キット配布場所  
千代田区観光案内所ほか  
千代田区九段南1-6-17  
地下鉄九段下駅  
MAP A-1①

※詳しくは公式サイトをご覧ください。

リアル謎解きゲーム  
公式サイト



「千代田のさくらまつり」では期間中、大好評のリアル謎解きゲームやガイドツアー、かわいい春のリラクマ達など特別企画が目白押し。盛り上がっていきましょう！



## 千代田よりみちTrip

3月下旬～4月上旬

所要時間 60分～90分

### 千鳥ヶ淵から周辺のスポットを満喫できるツアー

地元を知り尽くしたガイドが千鳥ヶ淵周辺をご案内。さまざまなバリエーションのツアーがあるのでぜひ参加してみてくださいね♪



詳しくは  
こちら

千代田区観光協会観光大使デザイン

## チャイロイコグマVer.が 新登場♪

待望の「観光大使チャイロイコグマ」おでかけぬいぐるみキーホルダーが登場！春のお散歩と一緒に連れて行ってね♪徳川家康風デザイン「おでかけぬいぐるみキーホルダーキイロイトリ」も絶賛発売中♪ちよだのおみやげにぴったりです♪ほかにも「観光大使リラクマグッズ」目白押し！



販売場所  
千代田区観光案内所  
千代田区九段南1-6-17  
地下鉄九段下駅  
MAP A-1①

※ぬいぐるみは、お一人様4個まで  
※なくなり次第販売終了



詳しくは  
こちら



## ×春の飲み歩き企画 Kanpai CHIYODA Ticket

東京の中心「千代田」の多彩な店舗で、「日本の酒」とおつまみを楽しめる【飲み歩きチケット】が初登場！ユネスコ無形文化遺産に登録された日本酒・焼酎・泡盛・みりんを味わいながら、新たな店舗との出会いとお酒の魅力を再発見しよう。詳細は千代田のさくらまつり公式サイトをご覧ください。







春だ！わっしょい

# ちよだイベント情報

## 色とりどりの花々で春の訪れを祝う 日比谷ブロッサム2025

Hibiya Blossom 2025

会場 東京ミッドタウン日比谷、日比谷仲通り

日比谷の街に花が咲き誇る！「アート&フラワー」をテーマに、環境に優しい素材で作られたアーティフィシャルフラワーのドームが日比谷ステップ広場に登場。今年は映画『ウィキッド ふたりの魔女』とコラボレーションしたグリーン&ピンクのコントラストが特徴のデザインで、映画の世界観を再現しています。夜には幻想的なライトアップも。さらに日比谷仲通り一帯もフラワーアートで装飾し、花に囲まれたフォトスポットに。日比谷を訪れた際には、ぜひ足をお運びください！

JR 有楽町駅 地下鉄 日比谷駅、有楽町駅、銀座駅



3月5日(水)~4月18日(金)

11:00~23:00

※ライトアップは16:00~23:00

今年は神田祭！2年に1度の祭りは見逃せません。もちろん、お待ちかねの恒例イベントも。楽しい春になりそうです。

詳しくは

webで



今年は2年に1度の本祭

## 神田祭

Kanda Matsuri Festival

会場 神田明神

2年に1度の「神田祭」は今年が開催年。「日本三大祭」「江戸三大祭」の一つで、毎回30万人を超える人々が集まりますが、今年はさらに盛り上がりそう。最大の見どころは、氏子108町会、大小200基の神輿が神田の街を練り歩き、神田明神に集結する「神輿宮入」。朝から晩まで、江戸っ子たちの掛け声とともに続々と宮入し、神田明神が人で埋め尽くされる様はまさに圧巻。絢爛豪華な大行列が練り歩く「神幸祭」の中でも、趣向をこらした曳き物や仮装行列などで人気の「附け祭」も見逃せません。千代田の街中が沸き立つ神田祭。詳細は要チェックです。

JR 御茶ノ水駅、秋葉原駅 地下鉄 御茶ノ水駅、新御茶ノ水駅、末広町駅、秋葉原駅

5月8日(木)~15日(木)

神幸祭 5月10日(土)

神輿宮入 5月11日(日)

時間は行事によって異なる



## 世界最大級のクラシック音楽祭 ラ・フォル・ジュルネ TOKYO 2025

LA FOLLE JOURNÉE Tokyo 2025

会場 東京国際フォーラム ほか

ゴールデンウィークの3日間、思いっきり音楽に浸れる世界最大級のクラシック音楽祭「ラ・フォル・ジュルネ TOKYO」。朝から晩まで同時に多くのコンサートが繰り広げられ、これまで延べ904万人が参加。2025年のテーマは「Mémoires (メモワール) —音楽の時空旅行」。有料コンサートのほか講演会やマスタークラス、無料コンサートにグルメやショッピングエリアなどもあり、大人も子どもも楽しめる祭典です。

JR 有楽町駅、東京駅 地下鉄 有楽町駅、二重橋前駅、銀座駅、日比谷駅ほか



©Shun Itaba

5月3日(土・祝)~5日(月・祝)

## 発祥は江戸時代!? 問屋街の大売り出し 第89回 岩本町・東神田 ファミリーバザール

Iwamotocho Higashikanda Family Bazar

会場 柳原通り ほか

その歴史は江戸時代までさかのぼるといわれる「繊維の街」岩本町問屋街。岩本町で働く社員を対象にした「家族向けの売り出し」として始まったのがこのファミリーバザール。40年以上、回を重ねるごとに規模が拡大し、今や約150店舗でにぎわう一大イベントに。衣類はもちろん、靴・かばん・アクセサリから家庭用品まで「いい商品が安く買える」と評判のバザール。掘り出し物がきっと見つかる！

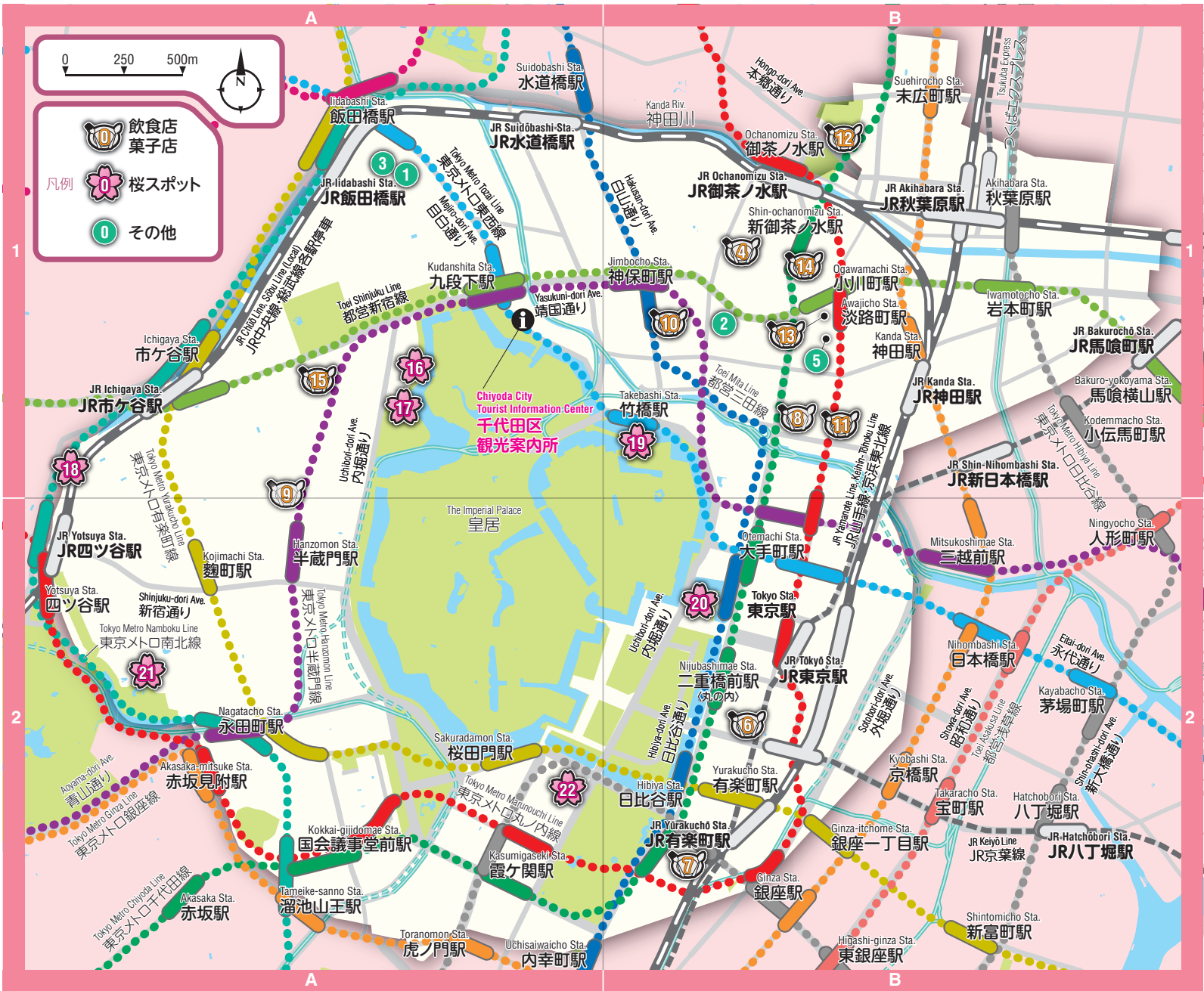
JR 秋葉原駅 地下鉄 秋葉原駅、岩本町駅



5月31日(土)~  
6月1日(日)・7日(土)・8日(日)  
9:00~17:00 (店舗によって異なる)







## 千代田区MAP

- |  |  |  |   |
|--|--|--|---|
| ① 東京大宮宮 (P2 A-1)<br>Tokyo Daijingu Shrine          | ⑧ 豊島屋Rita-Shop (P6 B-1)<br>Toshimaya リタ ショップ           | ⑮ パティスリー<br>モンテニユ (P9 A-1)<br>Pâtisserie Montaigne   | ⑳ ホテルニューオータニ (東京) (P13 A-2)<br>Hotel New Otani Tokyo The Main |
| ② 五十稲荷神社 (P2 B-1)<br>Gotoinari Jinja Shrine        | ⑨ 相模屋平助商店 (P7 A-1)<br>Sagamiyahisuke shouten           | ⑯ 千鳥ヶ淵緑道 (P10 A-1)<br>Chidori-go-fuchi Greenway      | ㉑ 法務省日本館 (P13 A-2)<br>Old Ministry of Justice                 |
| ③ ISEMISE (P3 A-1)<br>イセミセ                         | ⑩ Tommy阿波屋酒店 (P7 B-1)<br>Tommy Awaya saketen           | ⑰ 区営千鳥ヶ淵ボート場 (P11 A-1)<br>Chidori-go-fuchi Boat Pier |   |
| ④ dacōお茶の水 (P3 B-1)<br>ダコー Ochanomizu              | ⑪ 藤田酒店 (P8 B-1)<br>Fujita saketen                      | ⑱ 外濠公園 (P12 A-1)<br>Sotobori Park                    |   |
| ⑤ スペインタイルアート工房 (P4 B-1)<br>Spain Tile Art Workshop | ⑫ 名酒センター御茶ノ水店 (P8 B-1)<br>Meishucenter Ochanomizu      | ㉒ 平川門 (P12 B-1)<br>Hirakawa-mon Gate                 |   |
| ⑥ Café 1894 (P4 B-2)<br>カフェ 1894                   | ⑬ 角打ち神田小西 (P9 B-1)<br>Kakuuchi Kandakonishi            | ㉓ 和田倉噴水公園 (P12 B-2)<br>Wadakura Fountain Park        |   |
| ⑦ THE BLUE (P5 B-2)<br>ザ・ブルー                       | ⑭ レストラン1899お茶の水 (P9 B-1)<br>RESTAURANT 1899 OCHANOMIZU |  |   |

