

# 名勝八景

Admiration for Landscapes

Meishō Hakkei, Eight Scenic Views

憧　　れ　　の　　山　　水



山市晴嵐図(部分) 玉潤  
中国 南宋時代末期～元時代初期  
重要文化財 出光美術館蔵

2019 **10/5** SAT (土) ▶▶▶▶ **11/10** SUN (日)

開館時間＝午前10時～午後5時(入館は午後4時30分まで)、毎週金曜日は午後7時まで(入館は午後6時30分まで)／休館日＝毎週月曜日(ただし10月14日、11月4日は開館)／入館料＝一般1000円、高・大生700円(団体20名以上、各200円引)、中学生以下無料(ただし保護者の同伴が必要です)  
※障害者手帳をお持ちの方は200円引、その介護者1名は無料です／列品解説＝10月10日(木)、10月24日(木)、11月7日(木) いずれも午前10時30分より／10月11日(金)、10月25日(金)、11月8日(金) いずれも午後6時より／主催＝出光美術館、朝日新聞社／出光美術館受付にて前売券発売  
会期・開館時間等は都合により変更することがあります。最新情報は当館ウェブサイトまたはハローダイヤルでご確認ください。

出光  
IDEMITSU  
Museum of Arts  
出光美術館

# 名勝八景 憧れの山水

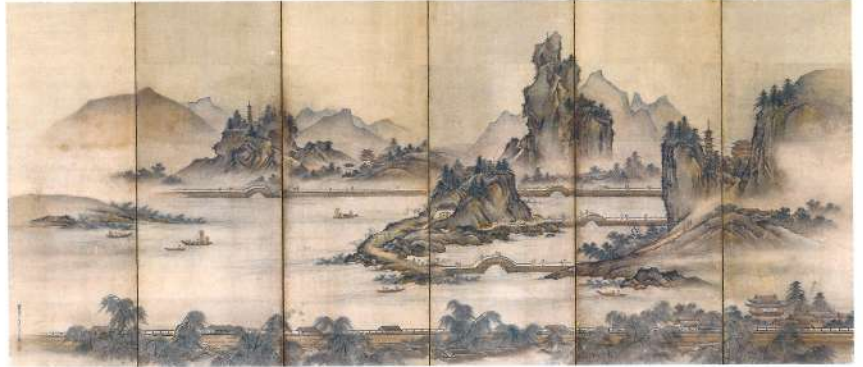
## Admiration for Landscapes

Meishō Hakkei, Eight Scenic Views

北宋時代(960-1127)後期、画家・宋迪は湖南省の名勝・瀟湘地方が見せる折々の風光を、情趣豊かな八つの情景に描きました。瀟湘八景と呼ばれるこの画題は、後に山水画の好画題として画家たちの発想の源となっただけでなく、日本でも大いなる憧れをもって受け入れられました。本展ではこの瀟湘八景を出発点に、西湖など中国・日本で古くから描き継がれた情景を通じて、人々が心に抱いた憧れの山水の世界をご堪能いただけます。



雙峯挿雲圖 浦上玉堂 江戸時代 重要文化財 出光美術館蔵



西湖図屏風(右隻) 狩野元信 室町時代 出光美術館蔵



瀟湘八景図屏風(左隻) 伝 周文 室町時代 重要文化財 香雪美術館蔵



赤壁図屏風(右隻) 長澤芦雪 江戸時代 重要美術品 根津美術館蔵



【交通】JR「有楽町」駅 国際フォーラム口より徒歩5分  
 東京メトロ有楽町線「有楽町」駅／都営三田線「日比谷」駅 B3出口より徒歩3分  
 東京メトロ日比谷線・千代田線「日比谷」駅  
 有楽町線方面 地下連絡通路經由 B3出口より徒歩3分  
 【Transportation】A 5-minute walk from Kokusai Forum  
 Exit of JR Yurakucho Station or a 3-minute walk  
 from B3 Exit of Subway Yurakucho and Hibiya Stations.

### 出光美術館

〒100-0005 東京都千代田区丸の内3-1-1 帝劇ビル9階(出光専用エレベーター9階)  
 【TEL】ハローダイヤル 03・5777・8600(展覧会案内)  
 【開館時間】午前10時～午後5時(入館は午後4時30分まで)  
 毎週金曜日は午後7時まで(入館は午後6時30分まで)  
 【休館日】毎週月曜日(ただし月曜日が祝日および振替休日の場合は開館)  
 年末年始および展示替期間  
 【入館料】一般1000円／高・大生700円(団体20名以上 各200円引)  
 中学生以下無料(ただし保護者の同伴が必要です)  
 ※障害者手帳をお持ちの方は200円引、その介護者1名は無料です  
 【URL】<http://idemitsu-museum.or.jp/>

### Idemitsu Museum of Arts

9th Floor, Teigeki Bldg., 3-1-1, Marunouchi, Chiyoda-ku, Tokyo, 100-0005  
 【TEL】03・5777・8600 (General Information)  
 【Open】10:00 a.m.～5:00 p.m. (Entrance Until 4:30 p.m.)  
 Friday: 10:00 a.m.～7:00 p.m. (Entrance Until 6:30 p.m.)  
 【Closed】Monday (The museum will be open when Monday is a national holiday.),  
 the year-end and New Year's holidays, and for change of exhibits.  
 【Admission】Adults ¥1000 / Students ¥700 (Groups (20 or more) ¥200 Discount)  
 \* ¥200 Discount for Persons with Disability  
 (with Presentation of the Physical Disability Certificate and Free Admission for 1 Caretaker).  
 【URL】<http://idemitsu-museum.or.jp/en/>

次回展覧会

やきもの入門 — 色彩・文様・造形をたのしむ

2019年11月23日(土・祝) — 2020年2月2日(日)  
 ※12月23日(月)～1月3日(金)は年末年始休館