

ハイク!



# 千代田

2024 Spring

ちよだの桜名所&パン屋巡りguide  
老舗店ぶらぶら歩き!  
春を満喫。注目のイベント



covered by No.4

日/Eng.対応  
MAP付き

**Instagramキャンペーン開催中!**

#いいとこ千代田 をつけてInstagramに  
投稿すると抽選で賞品がもらえる! [詳細はp9へ](#)



千代田のさくらまつり  
イベントシンボルロゴ



今年も盛りだくさん!!

## 千代田のさくらまつり

SAKURA FESTIVAL IN CHIYODA

桜の名所「千鳥ヶ淵緑道」のライトアップや、お濠の水上から夜桜を堪能できる「区営千鳥ヶ淵ボート場」の夜間特別営業など、この時期だけの特別なしなかけでちよだの花見を盛り上げる! 「さくらまつり特設観光案内所」や「グッズ販売所」のほか謎解きイベントやガイドツアー(P9)も。詳しくは「千代田のさくらまつり」公式サイトでご確認ください。

3月22日(金)~4月2日(火)

千鳥ヶ淵緑道  
📍千代田区九段南2丁目から三番町2先  
🚇地下鉄 九段下駅、半蔵門駅  
MAP A-1① (案内所②)

千鳥ヶ淵の  
開花状況  
ライブカメラで  
配信中

千代田の  
さくらまつり  
公式サイト /



春に誘われて

# ちよだの桜をめぐりましょう

お濠の両側から覆いかぶさるように咲く桜はまさに圧巻! 日本有数の桜の名所・千鳥ヶ淵のほか、ピンクに染まるちよだのまちを存分にお楽しみあれ。

## 区営千鳥ヶ淵ボート場

Chidori-ga-fuchi Boat Pier

千鳥ヶ淵ではお濠の水上から桜を眺めることもできる。満開の桜の下、ボートで過ごす時間はこの上なく贅沢な時間だ。「千代田のさくらまつり」期間中は夜間も営業。ライトアップされた桜と水面に映る桜、幻想的な風景を堪能したい。



東京大回廊写真コンテスト入選作品「春爛漫」Chong Joon Keong

📍千代田区三番町2先  
🚇地下鉄 九段下駅、半蔵門駅  
🕒10:00~17:00 (受付16:30まで)、ライトアップ期間中9:00~20:30 (受付20:00まで)  
📅月曜 (ライトアップ期間中は無休) MAP A-1③  
※混雑状況により整理券を配布する場合があります



東京大回廊写真コンテスト入選作品「夜桜デート」菊地和夫

## 夜桜ライトアップ

さくらまつり期間中は日没後(18時ごろから)、22時まで千鳥ヶ淵の桜がLEDでライトアップされる。ちよだの桜は夜もまた格別だ。



桜も団子も!

# 美味し楽し お花見散歩



花見の  
お花見を  
楽しませます

千代田区には千鳥ヶ淵のほかに桜の名所があちこちに。  
その中から早咲きの桜、遅咲きの桜を含め厳選ピックアップ。  
おすすめ春スイーツも併せてご紹介!



多種多様な桜  
100本以上が  
咲き乱れる

## 国会前庭 早咲き

Garden of the Diet Front Park

国会議事堂正門の前に広がる国会前庭には、100本以上の桜が植樹されている。早咲きの大寒桜でひと足早い春の訪れを味わえる。さらに時計塔のある北庭には遅咲きの鬱金、八重紅大島、麒麟など多種多様な桜が!

📍千代田区永田町1-1  
🚉地下鉄 桜田門駅、永田町駅、国会議事堂前駅 MAP A-2④

## 北の丸公園

Kitanomaru Garden

皇居に隣接する広さ約20万平方メートルの公園に、ソメイヨシノ、大島桜、ヤマザクラなど約330本が咲く、都内有数の花見スポット。「田安門」「清水門」など重要文化財も多く、歴史を感じながら散歩するにはうってつけの公園だ。



広々とした公園で  
桜と歴史を感じて

📍千代田区北の丸公園1-1 🚉JR 市ヶ谷駅 地下鉄 市ヶ谷駅、九段下駅、竹橋駅 MAP A-1⑤



奉納夜桜能など  
さまざまな催しも

## 靖国神社

Yasukuni Jinja Shrine

約400本の桜が咲き誇る、古くから知られる桜の名所。東京の開花宣言は、気象庁が指定した境内にある桜の標本木が基準となっている。3月下旬から4月上旬には「奉納夜桜能」「奉納演芸」などさまざまな催しが行われ、参拝者にぎわう。

📍千代田区九段北3-1-1 🚉JR 市ヶ谷駅、飯田橋駅 地下鉄 市ヶ谷駅、飯田橋駅、九段下駅 MAP A-1⑥



約240本の桜が  
お濠に沿って咲き誇る

東京大回廊写真コンテスト入選作品「江戸の歴史の上に」堂谷 岳

## 外濠公園

Sotobori Park

JR飯田橋駅付近から四ツ谷駅付近の間に残る江戸城外濠。外濠公園には、ソメイヨシノやヤマザクラなど約240本(対岸含む)の桜並木が続く。満開の美しさはさることながら、お濠に浮かぶ桜の花びらもまた格別だ。

📍千代田区五番町先 🚉JR 飯田橋駅、市ヶ谷駅、四ツ谷駅 地下鉄 飯田橋駅、市ヶ谷駅、四ツ谷駅 MAP A-1⑦

## 散歩途中にお花見すいーつ

Houraiyo 宝来屋の  
花見団子



なんともかわいらしい、桜の咲いている季節限定のお団子。桜餡、黄味餡、蓬入餡の3色。中に寿甘が入っていて、頬張ればなつかしさが口に広がる。ちょいとつまんでお花見再開!

📍千代田区九段南2-4-15  
🚉JR 市ヶ谷駅 地下鉄 市ヶ谷駅、九段下駅 MAP A-1⑧

道明寺粉を蒸した生地でこし餡を包み、塩漬けた桜葉で巻いたお菓子「道明寺」。文銭堂では国産の桜葉を使用。桜の葉のふくよかな香りがお花見気分を盛り上げてくれる。

📍千代田区神田神保町1-13-1すずらん通り  
🚉地下鉄 神保町駅 MAP B-1⑨



文銭堂の  
道明寺

Kissho Bunsendo

maru.の  
フルーツサンド



神保町の白山通りから1本入った路地に建つフルーツサンドと焼き菓子のお店。ふわふわシフォンのフルーツサンド、春のおすすめはやっぱり苺!

📍千代田区神田神保町2-48-10  
🚉地下鉄 神保町駅 MAP B-1⑩





淡いピンクの世界  
テラス席から眺める



### 飯田橋サクラテラス

Iidabashi Sakura Terrace

飯田橋駅西口にある、その名のとおり春には多くの桜が咲き誇る「飯田橋サクラテラス」。3月半ばから4月半ばまで「桜フェア」を開催。桜の時期限定のオリジナルメニューが登場する。家族や友人とゆっくり桜を楽しむには絶好のスポットだ。

📍千代田区富士見2-10-2 飯田橋グラン・ブルームサクラテラス 🚉 JR 地下鉄 飯田橋駅 MAP A-1⑪



何種もの桜が見られる  
都心の穴場スポット

### 東京ガーデンテラス紀尾井町 Tokyo Garden Terrace Kioicho

弁慶濠沿いの「テラスの小道」からはソメイヨシノ、3階「空の広場」にはシダレザクラ、4階「芽生えの庭」にはヤエザクラなどさまざまな桜が楽しめる穴場的桜スポット。夜間にはライトアップされるので夜の桜も堪能したい。

📍千代田区紀尾井町1-2ほか 🚉 地下鉄 永田町駅、赤坂見附駅 MAP A-2⑫

散歩途中にお花見すいーつ

素材の持つ魅力、食感、風味を大切に  
したケーキのようなドーナッツ。どれもこれも美味しそうで目移りしそうだけど、ここはひとつ春限定「ローズ」のドーナッツでほっとひと息。

📍千代田区平河町2-5-3  
🚉 地下鉄 永田町駅 MAP A-2⑬



**HOCUS POCUS**の  
ドーナッツ

※ローズのドーナッツは4月中旬から6月ごろまで販売予定。

### 紀尾井町通り 遅咲き

Kioicho-dori Street

ソメイヨシノの見ごろが過ぎたら、東京ガーデンテラス紀尾井町とホテルニューオータニに挟まれた「紀尾井町通り」へ。遅咲きの桜「カンザン」が華やかな濃いピンクのトンネルを作って待っていてくれる。まだまだ春を楽しもう！

📍千代田区紀尾井町2  
🚉 地下鉄 赤坂見附駅、永田町駅、麴町駅 MAP A-2⑭



遅咲きの桜が作る  
華やかなトンネル

散歩途中にお花見すいーつ

春のおすすめは、満開の桜をイメージさせる特製ドリンク「桜の舞」。ふわふわの生クリームとやわらかいわらび餅がトッピングされ、絶妙なハーモニーに。ぜひ散歩のお供に！

📍千代田区内神田3-15-1  
🚉 JR 地下鉄 神田駅 MAP B-1⑮



綿茶 神田店  
春の特製ドリンク

Mian Tea



桜の木の下で  
お弁当を食べながら

### 皇居外苑 遅咲き

Kokyo Gaien National Garden

皇居外苑馬場先濠沿いには、ソメイヨシノが散り始めるころ、遅咲きのイチヨウの花が見ごろを迎える。桜の木の下のベンチでお弁当を食べたり、スイーツを楽しんだり、遅咲きの桜を眺めながらゆったりと過ごしたい。

📍千代田区皇居外苑2 🚉 JR 東京駅、有楽町駅 地下鉄 二重橋前駅、大手町駅、東京駅、有楽町駅、日比谷駅 MAP B-2⑯



ハナマル  
あげます



# さくらまつり注目イベントにオリジナルグッズも

千代田区では、「さくらまつり」に合わせて昨年大好評だった「リアル謎解きゲーム」

ほか特別企画がいろいろ。



リアル謎解きゲーム

## 「怪盗ブロッサムからの手紙」

3月18日(月)～  
4月22日(月)

プレイ時間目安：90分

10:00～18:00  
(プレイ推奨時間)



今年もさくらまつりにミステリーが!?

参加者が探偵になって、千代田区内を周りながら謎を解く、体験型ゲームイベントが開催!

桜とともに、どこからともなく現れる華麗な大泥棒・怪盗ブロッサム——。あなたにとって因縁の相手でもある怪盗から、手紙が届いた。しかし、その内容は挑戦状でも予告状でもないようだ。謎の手紙と桜色に輝く秘密の時計——前代未聞の危機から怪盗ブロッサムを救い出そう。

達成者には抽選で豪華景品が当たる! 景品の内容や詳細は公式サイトで公開されるのでお楽しみに!

🚉 JR 市ヶ谷駅、飯田橋駅 地下鉄 九段下駅

### 参加方法

- キットを入手** 千代田区観光案内所などで専用のキットを入手 (無料)
- ↓
- 謎解きスタート** ストーリーを読んで謎解きをスタート
- ↓
- 千代田区内を周遊して謎を解く** キットにあるMAPを見ながら謎を解いて歩く
- ↓
- ゲームクリア!** すべての謎を解き明かせばゲームクリア。物語の結末が明らかに! 抽選で豪華景品が当たる!

### キット配布場所

千代田区観光案内所 MAP A-1①  
さくらまつり特設観光案内所 MAP A-1②  
ほか  
※詳しくは公式サイトをご覧ください。

リアル謎解きゲーム  
公式サイト



こんなところにも!

## 春の千代田 いいところ投稿キャンペーン

応募期間  
3月18日(月)～  
4月16日(火)



詳しくはこちら!



### 素敵な投稿で賞品がもらえる! Instagramキャンペーンを開催!

千代田区内の桜や観光スポット、グルメなどをInstagramに投稿して参加するキャンペーン。素敵な投稿をすると区内飲食店の食事券などがもらえる!

#### 参加方法

- ① 千代田区観光協会のアカウント(@chiyoda\_city\_pr)をフォロー
- ② 「#いいところ千代田」とメンション(@chiyoda\_city\_pr)をつけて千代田区内の桜やグルメなどを投稿(フィード、リール、ストーリーズいずれもOK!)

#### 参加条件

- ・アカウントが公開設定の方(非公開の方は対象外となります)
- ・ダイレクトメッセージでやり取りができる方

さくらまつり限定!

## 千代田よりみちTrip

開催期間  
千代田のさくらまつり期間中

千鳥ヶ淵から周辺の  
スポットを満喫できる  
数々のガイドツアーを開催!

千代田のさくらまつりを楽しんだあとに、地元を知り尽くしたガイドが周辺を案内して歩きます。さまざまなバリエーションのツアーが催行、「よりみち散歩」に参加してみてくださいね♪



詳しくはこちら!

千代田区観光協会観光大使デザインの「リラックマおでかけぬいぐるみキーホルダー」に  
**コリラックマVer.が新登場!**

発売開始  
3月18日(月)

待望の「観光大使コリラックマ」が登場! お耳に桜の花をつけてピンク色の半纏を着たコリラックマは、まるで桜の妖精のよう。春のお散歩と一緒に連れて行ってね♪ 徳川家康風デザイン「おでかけぬいぐるみキーホルダー キイロトリ」も絶賛発売中♪ どちらもちよだのおみやげにぴったりです。ほかにも「観光大使リラックマグッズ」目白押し!! 千代田区観光案内所のほか、さくらまつり期間中は千鳥ヶ淵緑道の販売ブースでも販売。



詳しくはこちら!

ぬいぐるみは、  
お一人様4個まで  
※なくなり次第販売終了



パン好きモデル・パン野ゆりさんと巡る!

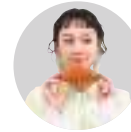
# ちよだのパン名店

春のおさんぽの相棒にぴったりなパン。パンシェルジュのパン野ゆりさん

よりみちSPOTつき!

## guide

webでも公開中!



パン野ゆりさん

パンシェルジュ・パンコーディネーター。日本各地でこれまで食べたパンは1万個以上。千代田区でもよくパン巡りをしているそう。

と、千代田区の名店を巡ります。



焼き立ての香りに誘われて。ふらっと立ち寄りたいたん工場



### FACTORY

市ヶ谷・九段下

天然酵母や国産小麦を使用した体に優しいパンに、お洒落な内装が人気のお店。全国のパン好きが買いに来る「ベーグル」をはじめ、自社農園で育てた新鮮な野菜を使ったサンドイッチも人気。

千代田区九段南 3-7-10  
JR市ヶ谷駅 地下鉄九段下駅、市ヶ谷駅 MAP A-1⑩

ベーグルはプレーンとチョコレート、月替わりの全3種類。はちみつ入りの生地は「むっちり食感がたまりません」とパン野さんも絶賛。



朝から晩までパンが楽しめる! 地域の人々に愛される名店



表紙のお店

### No.4 市ヶ谷・麹町

パン野さんイチオシのお店。イートインメニューが豊富で、名物のフレンチトーストはふわとろ食感がクセになる♡ランチの窯焼きピザや夜のクラフトビールもおすすめ。

千代田区四番町5-9 JR市ヶ谷駅 地下鉄麹町駅、市ヶ谷駅 MAP A-1⑩

サクヤリ!



湯種クロワッサン

何度も来店しているパン野さんの推しパン。口どけがいい生地に、じゅんわりあふれるバターが背徳の味♡

よりみちSPOT!



### 番町の森

Bancho Forest

千代田区二番町14 JR市ヶ谷駅 地下鉄麹町駅、市ヶ谷駅 MAP A-2⑩







ここでしか買えないパンばかり。  
個性派パンの宝庫!

**あつんこパン** Atsunko Pan **小川町**

野菜居酒屋を営むご夫婦が、お昼だけ開いているユニークなパン屋さん。奥様がトルコで食べた忘れられないパン「シミット」や石川県の銘酒「菊姫」を使った酒粕パンなど、ほかでは食べられないパンが勢揃い。

📍千代田区内神田1-10-5 1階 🚉 JR 神田駅  
地下鉄 神田駅、小川町駅、淡路町駅 MAP B-1⑳



動物性食材不使用、自家製天然酵母のパンたち。各地の名産品を使っており、素材の美味しさも楽しめる。



注文後にクリームをイン！  
出来立てが味わえる幸せ



クニャーネ

**クニャーネの店** **有楽町**

Kougnone's Store

京都府宇治市の老舗「たま木亭」が運営。看板商品の「クニャーネ」は、サクサクともザクザクとも異なる唯一無二の食感がたまらない!

📍千代田区有楽町2-8-5 🚉 JR 地下鉄 有楽町駅  
MAP B-2㉑

よりみちSPOT!



**日比谷公園** Hibiya Park

📍千代田区日比谷公園  
🚉 JR 有楽町駅 地下鉄 有楽町駅、霞ヶ関駅、日比谷駅  
MAP A-2㉒

＼他にもまだある！  
ちよだの  
名パン



白トリュフの塩パン

**VIRON** 丸の内

パリ風の内装が素敵な人気店。フランスのクラシックなパンが中心で、看板メニューのバゲットは本場の小麦やバターを使用。イートインメニューも絶品。

📍千代田区丸の内2-7-3 東京ビル TOKIA 1階 🚉 JR 地下鉄 東京駅 MAP B-2㉓

まるでパリのカフェ！  
おさんぽ休憩にぴったり

よりみちSPOT!



**丸の内**  
ブリックスクエア  
Marunouchi Bricksquare

📍千代田区丸の内2-6-1  
🚉 JR 地下鉄 東京駅  
MAP B-2㉓



生ハムと  
ブリーチーズ

**トリュフミニ** **有楽町**

Truffle Mini

希少品種の白トリュフを使用。一度食べたら止まらない、やみつき的美味!

📍千代田区有楽町2-9-15  
🚉 JR 地下鉄 有楽町駅  
MAP B-2㉑



たっぷり野菜の  
スパイシーカレー

**さくらベーカリー** **九段下**

Sakura Bakery

なすやパプリカなど、たっぷり野菜がうれしい食べ応え満点のカレーパン。

📍千代田区九段南1-2-1 千代田区役所1階 🚉 地下鉄 九段下駅 MAP A-1㉕



日本初の女性弁護士・三淵嘉子さんも通ったかも!?

老舗店

お茶の水～  
神保町界限

# ぶらぶら歩き!

webでも  
公開中!



三淵さんってこんな女性



明治大学専門部女子部を経て1935年法学部に入学。卒業後、高等試験司法科試験に合格し、同窓の中田正子・久米愛とともに日本初の女性弁護士となる。その後、初の女性判事に就任。新潟家庭裁判所では初の女性家庭裁判所長となる。母校の明大で講師も務めた。

2024年の前期に放送されるNHKの連続テレビ小説『虎に翼』の大学出身の女性弁護士・三淵嘉子さん!三淵さんは司法試験の勉強のあるお茶の水～神保町界限で学生時代を過ごしていたといふなら、このあたりの老舗店を訪れているかもしれませんね。さっ

主人公のモデルは、明治強で忙しい合間を縫って大ます。好奇心旺盛の三淵さそく散策してみましょう!



昭和27年頃の店舗

神田天麩羅はちまき  
Kanda Tempura Hachimaki

📍千代田区神田神保町1-19  
🚇地下鉄 神保町駅  
MAP B-1⑳



甘味処 竹むら  
Takemura

📍千代田区神田須田町1-19  
🚇JR 神田駅、秋葉原駅  
地下鉄 神田駅、小川町駅、淡路町駅 MAP B-1㉑

創業1931年  
(昭和6年)

## 文豪・江戸川乱歩も足繁く通った!

新鮮な魚介と季節の野菜を素材にした、“昭和レトロ”な店内でいただく江戸前天丼は絶品! 江戸川乱歩・井伏鱒二ら文豪のほか、俳優の三國連太郎も常連客だった神保町の名店。

創業1930年  
(昭和5年)

## 和風の店内でいただくお菓子と日本茶。

一番人気の、ごま油の香りに包まれた揚げまんじゅうのほか、あんみつ、くず餅、ところ天など“和”のスイーツがいっぱい! 趣ある家屋は東京都の歴史的建造物に指定されている。



近江屋洋菓子店

Omiya Bakery and Confectionary

📍千代田区神田淡路町2-4  
🚇JR 御茶ノ水駅、秋葉原駅  
地下鉄 小川町駅、淡路町駅  
MAP B-1㉒



さくらバターロールケーキ

創業1884年  
(明治17年)

## 1階は店舗、2階は製造工場!

「リーズナブルで美味しい。でもチープではないものを」がモットーの洋菓子店。看板メニューの苺サンドショートやアップルパイをはじめ、春はさくらバターロールケーキも大人気!



大和屋履物店

Geta Yamatoya

📍千代田区神田神保町3-2-1  
サンライツビル 🚇地下鉄 神保町駅 MAP A-1㉓



創業1884年  
(明治17年)

## “新”と“旧”がコラボした老舗店の挑戦!

台座から鼻緒まで自分好みの色や柄でアレンジできる下駄、斬新なデザインの草履。手ぬぐいから一筆箋に至るまで豊富な商品がギャラリーのような店内でお待ちかね!

## 明治大学博物館で

### 『虎に翼』番組展開催!

三淵嘉子さんの母校・明治大学では連続テレビ小説『虎に翼』の放送に合わせて番組展を開催します。本展示では、番組紹介パネルや番組小道具、劇中衣装、出演者全身パネル、セット再現などを通して、『虎に翼』の世界をお届けいたします。ぜひお立ち寄りください。

### 連続テレビ小説『虎に翼』展

📍会場 明治大学博物館特別展示室I  
📅会期 2024年3月25日(月)～10月28日(月)  
👤主催 NHK財団



年間10万人を超える来場者が訪れる  
「刑事・商品・考古学」の3部門で構成され、45万点を超える資料数を有し、国内有数の大学博物館として広く社会に公開している。入場無料(特別展は有料の場合あり)。

明治大学博物館  
Meiji University Museum

📍千代田区神田駿河台1-1アカデミーコンモン地下1階  
🚇JR 御茶ノ水駅  
地下鉄 御茶ノ水駅、新御茶ノ水駅、神保町駅 MAP B-1㉔



博物館の帰りに  
立ち寄りやすいカフェ

カフェ パンセ  
Café Pensée

📍千代田区神田駿河台1-1アカデミーコンモン1階  
🚇JR 御茶ノ水駅  
地下鉄 御茶ノ水駅、新御茶ノ水駅、神保町駅 MAP B-1㉔

ランチタイムはパスタ、カレー、チキンライス、各種トーストなどが味わえ、パーティプラン(15～70名)も充実している開放感あふれるカフェ。





春から初夏も催しいろいろ

# ちよだイベント情報

音楽も美術も買い物も、春から初夏にかけてのちよだにはお楽しみが盛りだくさん。ぜひお出かけください。

詳しくは

webで



## 美術館で花咲く名作を 美術館の春まつり

Spring Festival in the National Museum of Modern Art, Tokyo

会場 東京国立近代美術館

3月15日(金)～4月7日(日)

10:00～17:00  
(金曜・土曜は20:00まで)  
休館日：月曜(3月25日は開館)

桜の名所である千鳥ヶ淵、北の丸公園に位置する東京国立近代美術館では、桜の開花に合わせて催しを開催。重要文化財・川合玉堂《行く春》が年に一度、この時期にだけ公開されるほか、春にちなんだ作品が展示されます。前庭にはお休み処を用意。レストラン「ラー・エ・ミクニ」によるキッチンカーも出店され、ドリンクやお弁当を楽しみながらのお花見も可。所蔵品ガイドなど参加型イベントもあり、美術館ならではの春が楽しめます。

地下鉄 竹橋駅



Photo:Ichiro Mishima

## 世界最大級のクラシック音楽祭 ラ・フォル・ジュルネ TOKYO 2024

LA FOLLE JOURNÉE Tokyo 2024

会場 東京国際フォーラムほか

ゴールデンウィークの3日間、朝から晩まで同時に多数繰り広げられるコンサート。これまで延べ884万人が熱狂した世界最大級のクラシック音楽祭「ラ・フォル・ジュルネ TOKYO」の2024年のテーマは「ORIGINES (オリジン) —すべてはここからはじまった」。有料コンサートのほか講演会やマスタークラス、無料コンサートにグルメやショッピングエリアなど、大人も子どもも楽しめる祭典。思いっきり音楽に浸りたい。

地下鉄 有楽町駅、東京駅、有楽町駅、二重橋前駅、銀座駅、日比谷駅ほか



©teamMiura

5月3日(金・祝)～5日(日)

公演によって異なる

## 発祥は江戸時代!? 問屋街の大売り出し 岩本町・東神田 ファミリーバザール

Iwamotocho Higashikanda Family Bazar

会場 柳原通りほか

「繊維の街」として知られる岩本町問屋街。起源は江戸時代にさかのぼるともいわれているその岩本町で、文字どおり働く社員やその家族向けに始まったファミリーバザール。40年近く続いているイベントで、規模は年々拡大し、今や約150店舗が格安で商品を提供するまでに。衣類はもちろん、靴・かばん・アクセサリから家庭用品まで、掘り出し物がきっと見つかるバザール。ぜひ行ってみて!

JR 秋葉原駅  
地下鉄 秋葉原駅、岩本町駅



5月25日(土)・26日(日)・  
6月1日(土)・2日(日)

9:00～17:00 (店舗によって異なる)



## 6年振りの日枝神社「天下祭」 山王祭

Sannou Matsuri

会場 日枝神社

徳川時代、江戸城内に入御した御神輿を、歴代の将軍が上覧拝礼する「天下祭」。神田祭と隔年で神幸祭が行われ、京都の祇園祭、大阪の天神祭とともに日本三大祭と言われている。今年は6年振りに神幸祭が行われ、末社八坂神社例祭を皮切りに、和菓子の祭り「嘉祥祭」や「絵行籠奉納」「稚児行列」「山王音頭と民謡大会」などさまざまな祭典、奉祝行事が行われる。繰り広げられる江戸の文化を堪能したい。

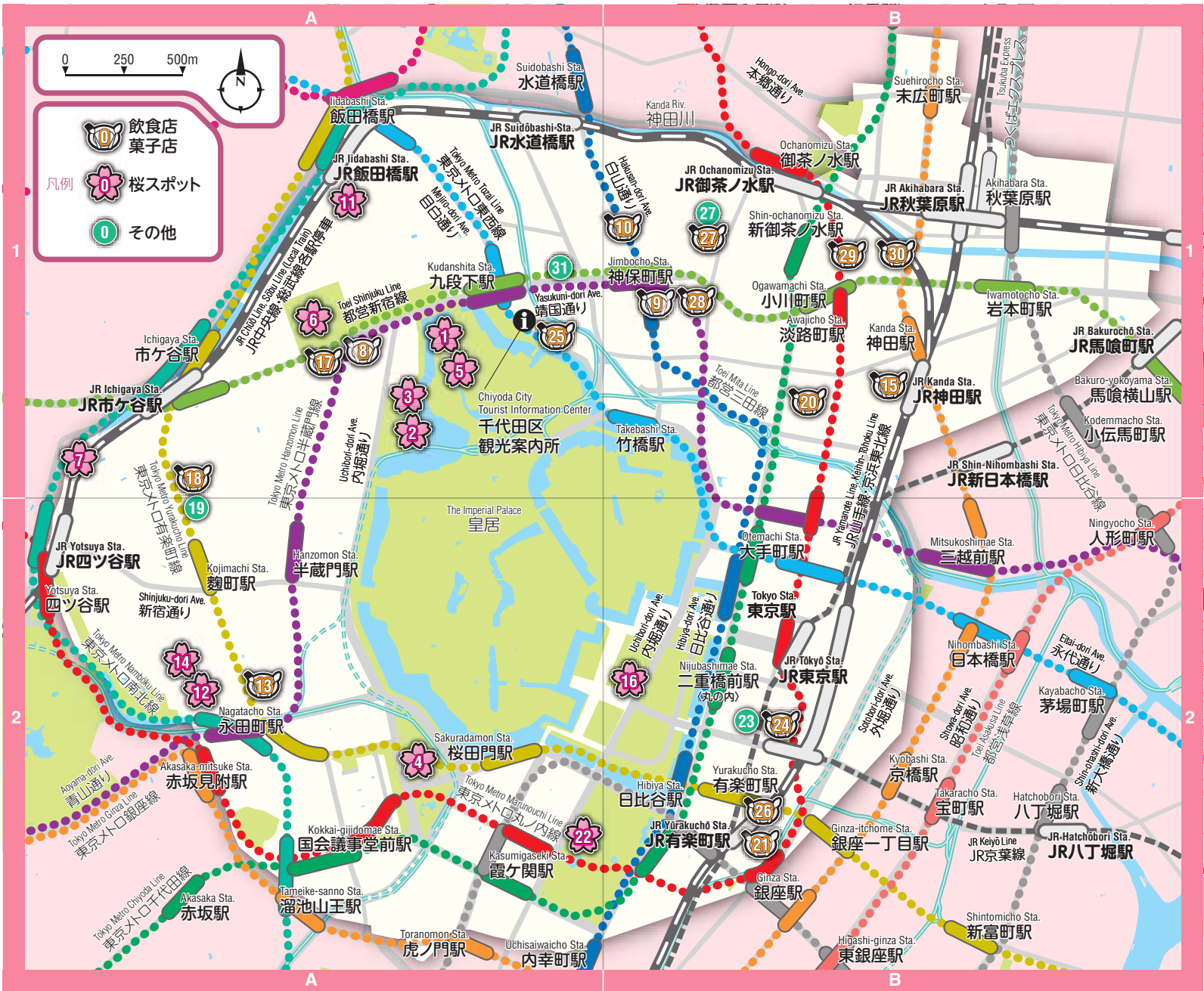
地下鉄 赤坂駅、溜池山王駅、国会議事堂前駅、赤坂見附駅



6月7日(金)～17日(月)

行事によって異なる





## 千代田区MAP

- ① 千鳥ヶ淵緑道 (P3 A-1)  
Chidori-ga-fuchi Greenway
- ② さくらまつり特設観光案内所 (P3 A-1)  
Sakura Information Center
- ③ 区営千鳥ヶ淵ボート場 (P2 A-1)  
Chidori-ga-fuchi Boat Pier
- ④ 国会前庭 (P4 A-2)  
Garden of the Diet Front Park
- ⑤ 北の丸公園 (P4 A-1)  
Kitanomaru Garden
- ⑥ 靖国神社 (P4 A-1)  
Yasukuni Jinja Shrine
- ⑦ 外濠公園 (P5 A-1)  
Setobori Park
- ⑧ 宝来屋本店 (P5 A-1)  
Houraiya
- ⑨ 橘昌文銭堂 (P5 B-1)  
Kishso Bunsendo
- ⑩ maru. (P5 B-1)  
マル
- ⑪ 飯田橋サクラテラス (P6 A-1)  
Iidabashi Sakura Terrace
- ⑫ 東京ガーデンテラス紀尾井町 (P6 A-2)  
Tokyo Garden Terrace Kioicho
- ⑬ HOCUS POCUS (P6 A-2)  
ホーカスポーカス
- ⑭ 紀尾井町通り (P7 A-2)  
Kioicho-dori Street
- ⑮ 綿茶 神田店 (P7 B-1)  
Mian Tea
- ⑯ 皇居外苑 (P7 B-2)  
Kokyo Gaien National Garden

- ⑰ FACTORY (P10 A-1)  
ファクトリー
- ⑱ No.4 (P11 A-1)  
ナンバーフォー
- ⑲ 番町の森 (P11 A-2)  
Bancho Forest
- ⑳ あつこパン (P12 B-1)  
Atsunko Pan
- ㉑ クニャーネの店 (P12 B-2)  
Kougnone's Store
- ㉒ 日比谷公園 (P12 A-2)  
Hibiya Park
- ㉓ 丸の内ブリックスクエア (P13 B-2)  
Marunouchi Bricksquare
- ㉔ VIRON (P13 B-2)  
ヴィロン
- ㉕ さくらベーカリー (P13 A-1)  
Sakura Bakery
- ㉖ トリュフミニ (P13 B-2)  
Truffle Mini
- ㉗ 明治大学博物館 / カフェ パンセ (P14,15 B-1)  
Meiji University Museum / Café Pensée
- ㉘ 神田天麩羅 はちまき (P14 B-1)  
Kanda Tempura Hochimaki
- ㉙ 近江屋洋菓子店 (P14 B-1)  
Omiyoi Bakery and Confectionary
- ㉚ 甘味処 竹むら (P15 B-1)  
Takemura
- ㉛ 大和屋履物店 (P15 A-1)  
Geta Yamatoya



リラックマ

千代田区観光協会 観光大使

©2024 San-X Co., Ltd. All Rights Reserved.