

2019  
6/29  
SAT

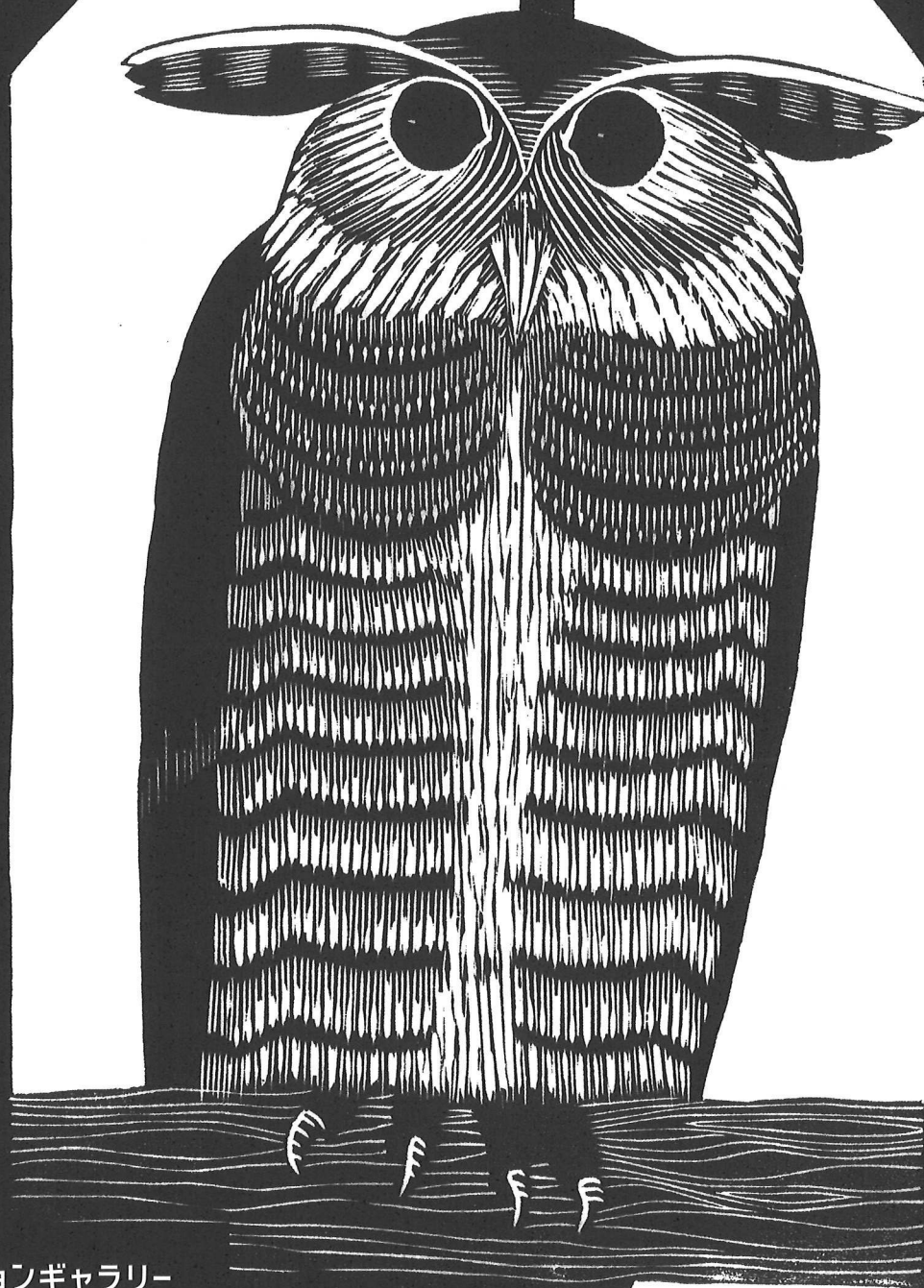
8/18  
SUN

エツシヤーが、  
命懸けで守った男。

Samuel Jessurun de

# Mesquita

開館時間 10時-18時(金曜日は20時まで) 入館は閉館の30分前まで  
 休館日 月曜日(7/15、8/12は開館)、7/16(又)  
 入館料 一般1,100(900)円/高校・大学生900(700)円/中学生以下無料  
 \*( )内は前売料金(4/27、6/28販売) \*20名以上の団体は、一般800円、高校・大学生600円 \*障がい者手帳等持参の方は100円引き(介添者1名は無料)  
 主催「東京ステーションギャラリー」「公益財団法人東日本鉄道文化財団」 企画協力「キュレイトース」



*Mercurio*

《ワシミミズク》  
 1915年  
 木版  
 個人蔵  
 Photo:  
 J&M Zweerts

東京ステーションギャラリー  
 TOKYO STATION GALLERY

東京 TOKYO STATION CITY

JR  
 JR東日本

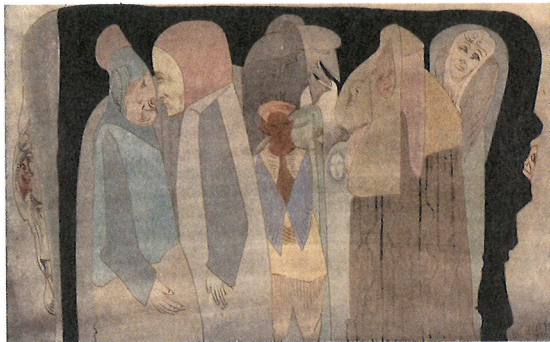


メスキータの日本初回顧展を開催します。

1. 《オニアオサギ》1915年 木版



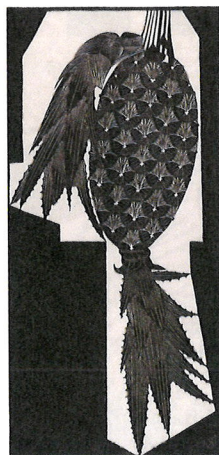
2. 《ファンタジー：さまざまなる人物》制作年不詳 インク、水彩



3. 《ハーレムの市庁舎》1911年 エッチング、手彩色



4. 『ウェンディンゲン』表紙 1918年



5. 《パイナッパル》1928年 木版



6. 《トーガを着る男》1923年 木版



7. 《ラフむく女》1913年 木版

サミュエル・イエスルン・デ・メスキータ (1868~1944) は、19世紀末から20世紀初頭のオランダで活躍した画家、版画家、デザイナーで、この時代のオランダにおける最も重要なグラフィック・アーティストの1人と言われます。彼は美術学校で多くの学生を指導しましたが、その内の1人であるM.C. エッシャーは大きな影響を受け、生涯メスキータを敬愛して止みませんでした。

メスキータの最大の特徴は、木版画のシャープで簡潔な表現にあります。モダン・デザインの興隆を背景に、日本の浮世絵版画などからの影響を取り入れた彼の木版画は、計算し尽くされた構図と、効果的に用いられた明暗のコントラストによって、見る者に強い印象を残します。また、多くの時間を費やして無意識的に描いたドロ잉は、シュルレアリスムの自動筆記にも通じる自由な発想に満ちており、メスキータの別の一面を示しています。1944年1月31日、すでに70歳を超えていたメスキータを悲劇が襲います。ユダヤ人であったメスキータは家族もろともゲシュタポに逮捕され、ほどなくしてアウシュヴィッツで亡くなりました。アトリエに残された膨大な作品の一部は、エッシャーや友人たちが決死の思いで救い出し、戦争中も命懸けで守り抜きます。メスキータの名が今日まで残ったのは、エッシャーをはじめとする人々が、戦後に展覧会を開催するなど、その顕彰に努めたからでもあったのです。

本展は、今年没後75年を迎えたこの知られざる画家の仕事を回顧し、その魅力に触れる絶好の機会となります。

①講演会「メスキータに出会ってその生涯と版画」

日時：7/27 [土] 19:00~20:30 (18:30 開場)  
会場：東京ステーションギャラリー 2階展示室  
講師：佐川美智子 (美術史家/本展監修者)  
参加無料 | 定員50名 | 事前申込制  
\*閉館後の実施のため、展覧会をご覧いただけません

②ワークショップ『「字(地)と図」で考える版画』

私たちに身近な「字」を使って版画の面白さを体験します。  
日時：8/5 [月] 14:00~16:00、~17:00 自由鑑賞  
会場：東京ステーションギャラリー  
講師：大日本タイポ組合 (グラフィックデザイナー)  
参加費 500円 (要別途入館料) |  
定員20名 \*小学3年生以上が対象です | 事前申込制



①・②申込方法：6/29 [土] 以降の閉館時間中は当館まで電話  
[03-3212-2485] でお申込みください。\*定員になり次第受付終了

○ギャラリートーク [担当学芸員による解説]

7/12 [金]、8/2 [金] 15:00~ (約30分)  
3階展示室集合 | 参加無料 (要別途入館料) | 事前申込不要  
\*混雑時には中止することがあります

○レンガ・タッチ&トーク

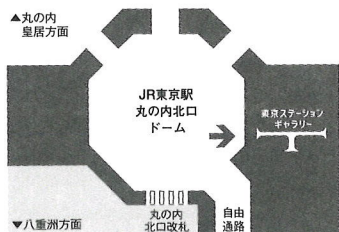
[煉瓦が特徴的な当館のためもの解説]  
7/18 [木]、8/8 [木] 15:00~ (約40分)  
1階エントランス集合 | 定員15名 | 参加無料 (要別途入館料) |  
当日1階受付でお申込みください

○東京駅周辺美術館学生無料ウィーク

7/20 [土]~7/31 [水]  
受付にてご本人様の学生証提示で入館料が無料

[次回展]

没後90年記念 岸田劉生展 8/31 [土]~10/20 [日]



東京ステーションギャラリー  
TOKYO STATION GALLERY



交通：JR東京駅 丸の内北口 改札前  
〒100-0005 東京都千代田区丸の内1-9-1  
Tel. 03-3212-2485 <http://www.ejrcf.or.jp/gallery/>

[前売券] ローソンチケット (Lコード=33345)、イーアラス、CN プレイガイド、セブンチケットにて販売 (4/27~6/28)。  
当館受付での販売は4/27~6/16の閉館日 (閉館30分前まで) に限りませ