

Akimeku
chiyoda

アキメク!

千代田

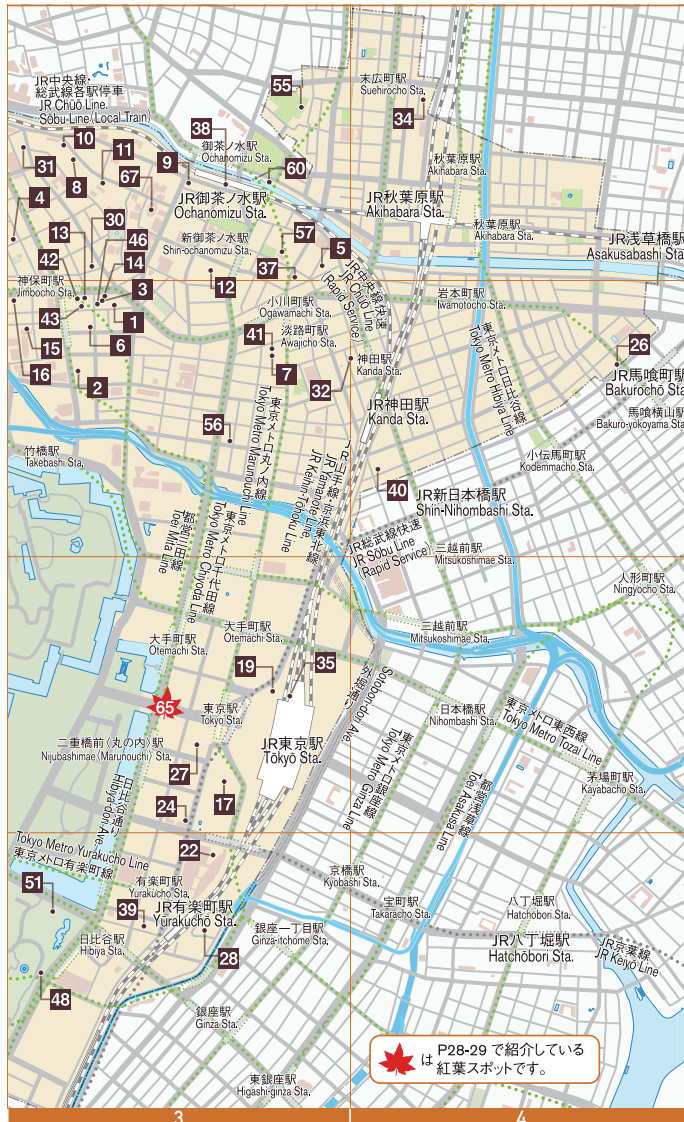
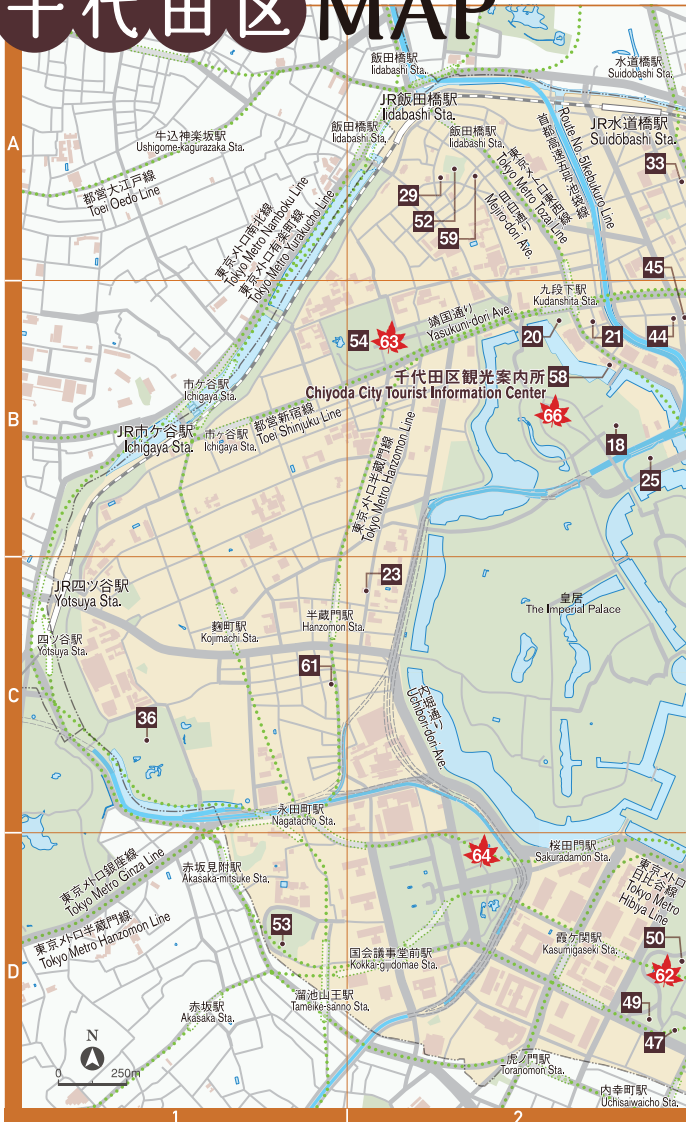
読書・アート・グルメ：
多彩な秋を千代田で体感



日/英対応
MAP
付き

千代田区MAP

日本語/English



- 1 ボヘミアン・ギルド(P5) Bohemian's Guild
- 2 学士会館(P5) Gakushi Kaikan
- 3 喫茶店のある路地(P6) The alley with coffee shops
- 4 さかやスポーツ エコープラザ(P6) Sakaya Sports Echo Plaza
- 5 東京豆花工房(P7) TOKYO MAMEHANA KOBO
- 6 キャンディーブーケ(P7) CANDY BOUQUET
- 7 松記鶏飯(P7) SONG KEE JEE FAN
- 8 急な坂道(女坂)(P8) Steep slope "Onnazaka"
- 9 クロサワ楽器店 お茶の水駅前店(P8) KUROSAWA MUSIC Ochanomizu Station Front Shop
- 10 アテネ・フランセ(P9) Athénée Française
- 11 ESPACE BIBLIO(P9) エスパス・ビブリオ
- 12 三井住友海上 駿河台ビル屋上庭園(P9) Mitsui Sumitomo Insurance Surugadai Building Rooftop Garden
- 13 菅村書店(P10) Sugamura Bookstore
- 14 悠久堂書店(P10) Yukuodo Bookstore
- 15 永森書店(P11) Nagamori Bookstore
- 16 @ワンダー(P11) @ Wonder
- 17 インターメディアテク(P12-13) INTERMEDIATHEQUE
- 18 科学技術館(P12) Science Museum
- 19 東京ステーションギャラリー(P12) TOKYO STATION GALLERY
- 20 昭和館(P12) National Showa Memorial Museum
- 21 しょうけい館(戦傷病者史料館)(P12) Shokei-kan
- 22 相田みつを美術館(P13) Mitsuo Aida Museum
- 23 日本カメラ博物館(P13) JCII Camera Museum
- 24 三菱一号館美術館(P13) Mitsubishi Ichigokan Museum, Tokyo
- 25 東京国立近代美術館(P13) The National Museum of Modern Art, Tokyo
- 26 フクモリ 馬喰町(P14-15) Fukumori Bakurocho
- 27 紀州山海料理 愚庵 丸の内店(P14-15) Kishu Sankai Cuisine Guan Marunouchi Building Shop
- 28 和食処 五島 有楽町店(P14-15) The Japanese restaurant Goto Yurakucho Shop
- 29 島(P14-15) Shima
- 30 タケウチ神保町本店(P16) TAKEUCHI
- 31 カレー&オリエンタル・バル 桃の美(P16) momo-no-mi
- 32 カレーノトリコ(P17) currynotico
- 33 セイロンドロップ(P17) CEYLON DROP

- 34 フルーフ・デュ・セゾン(P18) Freuf de Saison
- 35 菓実館(P18) Kajitsu'en
- 36 パティスリー SATSUKI(P19) Patisserie SATSUKI
- 37 近江屋洋菓子店(P19) Omiya Bakery and Confectionary
- 38 喫茶 穂高(P20) Coffee Hotaka
- 39 ストーン(P20) Coffee Stone
- 40 尾張家(P21) Owariya
- 41 イチゴ(P21) Ichigo
- 42 一誠堂書店(P22) The Issaido Booksellers
- 43 光風館ビル(P22) Kofukan Building
- 44 今荘(P22) Imasho
- 45 成光(P22) Narimitsu
- 46 (元)錦洋服店(P22) Former Tailor Tsuruya
- 47 市政会館(P23) Municipal Research Building
- 48 日比谷花壇 日比谷公園店(P23) HIBIYA-KADAN
- 49 日比谷図書文化館(P23) Chiyoda City's Hibiya Library & Museum
- 50 日比谷公園(P23-P28) Hibiya Park
- 51 旧日比谷公園事務所(P23) Former Hibiya Park Office
- 52 東京大神宮(P24) Tokyo Daijingu Shrine
- 53 日枝神社(P24) Hie-jinja Shrine
- 54 靖国神社(P25-P28) Yasukuni-jinja Shrine
- 55 神田明神(P25) Kanda myoujin Shrine
- 56 豊島屋 Rita-Shop(P26) TOSHIMAYA Rita-Shop
- 57 Rin8990(P26) リン8990
- 58 千代田区観光案内所(P26) Chiyoda City Tourist Information Center
- 59 慶希処 AMATERRACE(P27) KEIKIDOKORO AMATERRACE
- 60 yuruliku(P27) ユルリク
- 61 山田松香木店(P27) Yamadamatsu Incense-wood Co.,Ltd.
- 62 国会議事堂(P29) National Diet Bldg.
- 63 行幸通り(P29) Gyoko-dori Ave.
- 64 北の丸公園(P29) Kitanomaru Garden
- 65 第13回 お茶の水JAZZ祭(P31) 13th Ochanomizu Jazz Festival

★は P28-29 で紹介している紅葉スポットです。

2 ※新型コロナウイルスの感染拡大防止のため、営業休止や営業時間・形態の変更、イベントの延期・中止など、

掲載内容と異なる場合があります。



歩くほどに見つかる好奇心のトピラ

神保町をぐるぐる

Jimbocho

巨大な古書店街やスポーツ店街、レトロな路地など、歩くほどに楽しみが見つかる神保町は、好奇心をちりばめた宝石箱のよう。

北向きの書店が多いのはなぜ？



Bohemian's Guild ボヘミアンズ・ギルド

1階は美術関係の画集や図録を中心に多ジャンルの本が並ぶ。2階はアンディ・ウォーホルをはじめオーナーが収集した貴重な絵画や版画を展示し、まるで美術館の趣。竹久夢二関連の資料も豊富に揃う。

〒千代田区神田神保町1-1 木下ビル1F・2F
地下鉄 神保町駅 ①11:30~18:00 ④無
MAP P3 B-3



階段を上って

秘密のミュージアムへ



Jimbocho Book Town 神保町古書店街

世界最大といわれる古書店街。本の日焼けを防ぐため、靖国通り沿いの南側に店舗が集中。神保町駅周辺に約180店の古書店があり、貴重な初版本や限定本などにも出合える。

伝統の西洋料理をモダンにアレンジ。



クラシカルな調度品にうっとり



Gakushi Kaikan 学生会館

昭和初期建築の建物は重厚な付まいで、国の有形文化財にも登録。館内のカフェ＆ビアバブ『THE SEVEN'S HOUSE』も雰囲気たっぷりで、散策の途中に立ち寄るのに最適。

〒千代田区神田錦町3-28
地下鉄 神保町駅、竹橋駅
①THE SEVEN'S HOUSE→9:30~
LO21:00 ④無 MAP P3 B-3

神保町

Jimbocho
をぐるぐる



これぞ東京の風景遺産

The alley with coffee shops 喫茶店のある路地

神保町にはレトロな喫茶店が点在しているが、なかでも『ラドリオ』と『ミロンガ・ヌオーバ』が佇む小路は、古色蒼然とした重厚な赤レンガが残る異次元スポット。古書を手にゆっくりコーヒーを味わいたい。

〒千代田区神田神保町 地下鉄 神保町駅 MAP P3 B-3 ③

人気のキャンプ用品も充実



Sakaiya Sports Echo plaza さかいやスポーツ エコープラザ

1955（昭和30）年創業の老舗ショップ。エコープラザにはキャンプにおすすめの調理器具やザック、寝袋、ランタンなどトレンド商品が並ぶ。スタッフが丁寧に説明してくれるので初心者も安心。

〒千代田区神田神保町2-30 昭和ビル1F
地下鉄 神保町駅 ①11:00～20:00
④無 MAP P3 A-3 ④



SONG KEE JEE FAN 松記鶏飯

シンガポール屋台飯の味わいと雰囲気を楽しめる店。一番人気は、茹で鶏と鶏スープで炊いたご飯が付く「海南鶏飯」。手作りソース（チリソース、生姜、醤油）とあっさりした鶏肉のとり合わせが絶妙。

TOKYO MAMEHANA KOBO 東京豆花工房

豆花とは固めた豆乳にシロップをかけて食べる台湾伝統のスイーツ。小豆、ハトムギ、ピーナツなど常時7種類以上のトッピングがあり、自分好みにアレンジできるのもうれしい。

〒千代田区神田須田町1-19
地下鉄 淡路町駅、小川町駅
①11:30～19:00
（売切れ次第終了）
④水
MAP P3 A-3 ⑤



話題の台湾スイーツにトライ

CANDY BOUQUET キャンディーブーケ

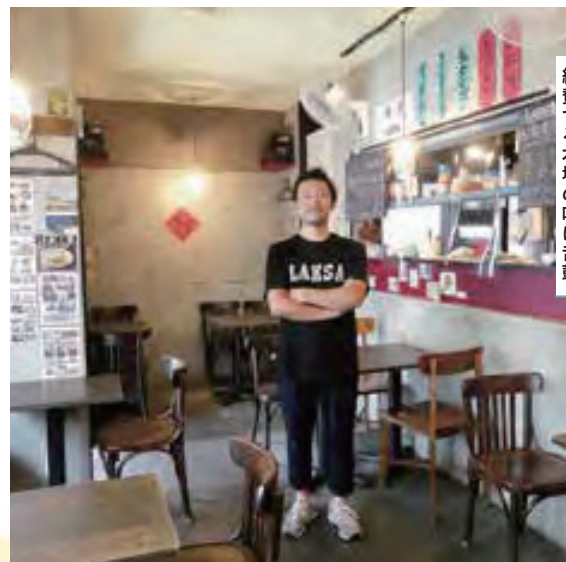
お菓子（キャンディー、チョコ、ゼリーなど）と造花、バルーンで作るアメリカ発のお洒落なブーケの専門店。カラフルでおいしいからギフトやお土産に大人気。サイズは小さきまざまり、オーダーも可能。

〒千代田区神田神保町1-35-8 皆川ビル1F 地下鉄 神保町駅 ①11:00～19:00（土は12:00～18:00）④日・祝日 MAP P3 B-3 ⑥



贈り物に食べられる

ブーケはいかが？



シンガポール人も絶賛する本場の味に舌鼓

〒千代田区神田司町2-15-1 バレヤソジマ1F 地下鉄 淡路町駅、小川町駅
①11:30～LO13:30、18:00～LO22:00 ④日・祝日 MAP P3 B-3 ⑦



にぎやかさと静謐さが同居する大人の散歩道

お茶の水をうろろろ

Ochanomizu

学生街として知られるお茶の水。ビルの屋上に広がる庭園や歴史ある急な階段坂など、思いがけない風景との出会いを楽しもう。



男と女、
どちらも悩ましい

Steep slope "Onnazaka"
急な坂道(女坂)

1924(大正13)年、区画整理の際、高低差のある駿河台と猿楽町をつなぐために造られた「男坂」「女坂」とよばれる階段。直線的な急勾配の「男坂」に対し「女坂」(写真)はカーブを描き勾配がやや緩やか。地形の妙を楽しみつつ歩こう。

千代田区神田猿楽町2丁目 御茶ノ水駅 MAP P3 A-3



Athénée Française
アテネ・フランセ

1913(大正2)年創立の語学学校。建物は1962(昭和37)年竣工。建築家ル・コルビュジェに学んだ吉阪隆正設計の建物は、ピンクの壁面にアルファベットが規則的に並び、アートな雰囲気。

千代田区神田駿河台2-11 御茶ノ水駅、水道橋駅 地下鉄 神保町駅 MAP P3 A-3



おもわず
写真を撮ってしまう
ピンクウォール



エスパス・ビブリオ
ESPACE BIBLIO

オーナーが集めた約6000冊の蔵書を読みながら寛げるブックカフェ。竹林に囲まれたテラス席は特におすすめ。四代目市川猿之助関連のコレクションが並ぶ「亀治郎ギャラリー」も充実していて必見。

千代田区神田駿河台1-7-10 B1F 御茶ノ水駅 11:30~20:00 (金11:30~22:00、土12:00~20:00) 日・月・祝日 MAP P3 A-3



本に囲まれ憩う

極上のひととき



KUROSAWA MUSIC Ochanomizu Station Front Shop
クロサワ楽器店 お茶の水駅前店
アコースティックギター&ウクレレ館

JR御茶ノ水駅から明大通り周辺にはずらりと楽器店が並び、音楽好きにはたまらないエリア。約200本のウクレレが揃う『クロサワ楽器店』の『アコースティックギター&ウクレレ館』では、音色を確かめながら購入できる。

千代田区神田駿河台2-4-1 御茶ノ水駅 11:00~20:00 無 MAP P3 A-3



お気に入りの1本を探してみる?



Mitsui Sumitomo Insurance Surugadai Building Rooftop Garden
三井住友海上 駿河台ビル屋上庭園

ユズリハ、モッコク、ヤマモモなど常緑樹を中心に約100種類の植物が植えられ、四季折々の花も楽しめる庭園。耳を澄ませば野鳥のさえずりも聞こえる、ビルの上とは思えない癒しの空間だ。

千代田区神田駿河台3-9 御茶ノ水駅、淡路町駅、小川町駅 10:00~17:00、11~2月10:00~16:00 土・日・祝日 MAP P3 A-3



ビル3階に広がる
都会のオアシス

ちょっとだけ日常から抜け出して本で旅しよう

旅気分^①に浸る本屋さん

柳原良平の『船旅の絵本』。船旅の過ごし方や世界の港をイラスト入りで紹介。

乗り物

あれもこれもカッコいい、大人が少年に戻る場所



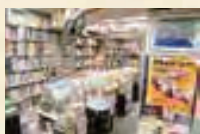
Sugamura Bookstore

菅村書店

鉄道やバイク、船、飛行機など“エンジンが付いた乗り物”に関する書籍や雑誌、写真集、資料などがずらり。『CAR GRAPHIC』や『auto sport』など、乗り物雑誌のバックナンバーは圧巻のラインナップ。

〒千代田区神田神保町1-7 日本文芸社ビル1F
地下鉄 神保町駅 ⑩11:00~19:00(日・祝日は12:00~18:00)
⑥不定 MAP P3 B-3 14

柳原良平の『船の画集』。



海外航空会社の機内用紙ナプキンといったグッズも扱う。



山の楽しみ方を教えてくれる、田淵行男の写真文集『山の手帖』。



山岳文学の創始者、小島烏水の『氷河と萬年雪の山』。

アウトドア

山岳関連の写真集や案内本でハイキング気分を

Yukuyo Bookstore

悠久堂書店

1915(大正4)年に創業した老舗の古書店。2階まで吹き抜けになった店内には、山岳、料理、美術、書道など、時代ごとに求められてきた貴重な和書と洋書が揃う。特に山岳関連や美術展のカタログ、料理の専門書は充実。

〒千代田区神田神保町1-3-2
地下鉄 神保町駅 ⑩10:15~18:45(祝日は10:45~18:15)
⑥日 MAP P3 B-3 14



畦地梅太郎の木版刷り20作品が収録された『山の絵本』。

乗り物に乗ったり、アウトドア気分を味わったり、過去や未来へ時を超えて旅したり……。旅心を満たしてくれる大切な一冊に出合える、おすすめの書店はこちら。

『少女の友』の付録だった『日本名所双六』は1918(大正7)年のもの。

戦前の旅行案内や絵葉書で昔の日本を旅してみよう



タイムスリップ

吉田初三郎の鳥瞰図が入った『鉄道旅行案内』。

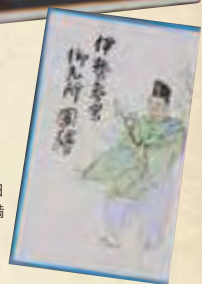
Nagamori Bookstore

永森書店

大正から昭和初期にかけての旅行ブームが起きた時代に作られた旅行案内の小冊子や絵葉書、古地図は充実の品揃え。なかでも鳥瞰図絵師として知られる吉田初三郎が手がけた小冊子は芸術性の高さから評価されている。

〒千代田区一ツ橋2-6-12 上村ビル1F
地下鉄 神保町駅 ⑩15:00~18:00
⑥日・祝日 MAP P3 B-3 15

旅行案内の小冊子。日本以外にも台湾や旧満州などの地域もある。



SF世界

まだ見ぬ“驚き”の世界に足を踏み入れる



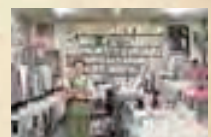
ドラマ化の予定がある『ファウンデーション』シリーズ。

@Wonder @ワンダー

1階はSFやミステリーの文庫本、映画関連のパンフレットや雑誌などが中心。2階はカフェスペースで、本棚に並ぶアメコミは国内最大級の品揃え。さまざまなジャンルの本が並び、店外の棚は神保町の名物風景だ。

〒千代田区神田神保町2-5-4 開拓社ビル1・2F
地下鉄 神保町駅 ⑩11:00~19:00(日・祝日は~18:00)
⑥無 MAP P3 B-3 16

Allに真正面から挑んだ1983(昭和58)年発行の『未来の二つの顔』。



映画関連のパンフレットやポスター、スチールなどが充実。

丸の内に突如現れるアカデミック空間

体感!ミュージアム

大学や企業の本社も多い千代田区には、美術館や博物館がいっぱい。
五感を使って楽しめる展示の魅力や、イラストルポでご案内。



INTERMEDIATHEQUE

インターメディアテク (IMT)

東京大学が明治の開学以来蓄積してきた所蔵品や動物の骨格標本などを公開。海外の博物館にきたような展示デザインがなんとも洒落。常設展示を中心に、特別展示や大学の最先端科学イベントも。

千代田区丸の内2-7-2 KITTE2-3
F 東京駅 地下鉄 東京駅、二重橋前(丸の内)駅、大手町駅 ①11:00~18:00(金・土は~20:00) ④月(祝日の場合は翌日) MAP P3 C-3



Museum Information ミュージアム インフォメーション

Science Museum

科学技術館

「クルマのほとんどがリサイクル!」

①常設展示 MAP P2 B-2

2020年6月にオープンした新展示。新たな素材として生まれ変わるクルマのリサイクル技術を映像やクイズを通して学べる。

TOKYO STATION GALLERY

東京ステーションギャラリー

「もうひとつの江戸絵画 大津絵」

①11月8日(日)まで MAP P3 C-3

江戸時代初期より宿場町大津周辺で量産された土産物・大津絵。本展では名だたる目利きによる旧蔵歴が明らかになった名品約150点を紹介。

National Showa Memorial Museum

昭和館

「戦後75年特別企画写真展 東京情景～師岡宏次がみた昭和～」

①12月20日(日)まで MAP P2 B-2

昭和初期から半世紀にわたって東京の姿を撮り続けた写真家、師岡宏次の作品39点を紹介。作品を通し同時代を歩んだ人々の記録を辿る。

Shokei-kan

しょうけい館(戦傷病者史料館)

「定期上映会 戦傷病者の証言～収録地域別④中部地方編その1～」

①12月27日(日)まで MAP P2 B-2

しょうけい館がこれまでに中部地方で収録してきた証言映像を上映。先の大戦によって傷病を負い、労苦を重ねてきた方々の思いを紹介する。

Mitsuo Aida Museum

相田みつを美術館

「第76回企画展 いまからここから」

①2021年1月17日(日)まで MAP P3 D-3

「みつを」の人生は危機の連続といっても過言ではなかった。その危機をどのように乗り越えてきたのか? 「みつを」の言葉をヒントに探る。

JCI Camera Museum

日本カメラ博物館

「小説のなかのカメラ『谷中レトロカメラ店の謎日』より」

①10月13日(火)～2021年1月31日(日) MAP P2 C-2

カメラが謎解きの鍵となる、ミステリー小説の中に登場する個性豊かなカメラの数々を、その特徴と小説の一節とともに紹介する。

Mitsubishi Ichigokan Museum, Tokyo

三菱一号館美術館

「開館10周年記念 1894 Visions ルドン、ロートレック展」

①10月24日(土)～2021年1月17日(日) MAP P3 C-3

旧三菱一号館が竣工した年「1894年」を軸に、同館のコレクションの中核をなす画家、ルドンとロートレックの時代に焦点を当てる。

The National Museum of Modern Art, Tokyo

東京国立近代美術館

「眠り展:アートと生きること ゴッヤ、ルーベンスから塩田千春まで」

①11月25日(水)～2021年2月23日(火・祝) MAP P2 B-2

「眠り」をテーマに、国立美術館が所蔵するアーティスト33人の作品を展示。アートに表現された眠りの意味を読み解く。

北へ南へ日本全国グルメ旅

郷土の味をいただきます

山形

YAMAGATA

名物料理7種を味わえる「山形名産フクモリ合わせ」。



ます

各地から大勢の人が集まる東京駅を有する千代田区には、地域色豊かな飲食店が集中。なかでもその土地ならではの食材を取り入れた料理が楽しめるおすすめ店をご紹介します。

Fukumori Bakurocho フクモリ 馬喰町

甘辛醤油味の
内陸風と、味
噌仕立ての庄
内風の芋煮を
食べ比べ。

酒落た盛り付けで
滋味深い郷土の味を

山形の食文化を東京で発信する“山形プレスルーム”としての役割を担いたいとの思いからスタート。どれも酒どころならではの日本酒に合う料理で箸がすすむ。店内では山形の食材や伝統工芸品を販売するスペースも。

千代田区東神田1-2-10 泰岳ビル
1F 〓 JR 馬喰町駅 地下鉄 馬喰
横山駅 〓11:30~L021:00(日は
10:00~L015:00) 〓月
MAP P3 B-4 〓



Kishu Sankai Cuisine Guan Marunouchi Building Shop 紀州山海料理 愚庵 丸の内店

「いのぶた」や「紀州梅鯛」「紀州みかんどり」など、海と山に囲まれた和歌山ならではの多彩な食材を用いた料理が味わえる。さらに料理に添える醤油やポン酢、山椒なども和歌山産。箸置きには紀州備長炭を使用している。

千代田区丸の内2-4-1 丸の内ビルディング6F 〓 JR 東京駅 地下鉄 東京駅、二重橋前(丸の内)駅、大手町駅 〓11:00~L014:00、17:00~L022:00 〓不定
MAP P3 C-3 〓



食材も調味料も
紀州づくし

和歌山

WAKAYAMA



ランチメニューのひとつ「すさみのぶた陶器蒸し御膳」。

和歌山近海で水揚げされた鮮魚を堪能できる「お造り盛合せ」。



長崎

NAGASAKI

五島直送の鮮魚が6~7種類の「海鮮ちらし定食」はランチの一番人気。



五島列島
グルメ

生かす、
素材の味を

表面をサッとあぶった「五島牛タタキポン酢」。口の中でとろける食感。



The Japanese restaurant Goto Yurakucho Shop 和食処 五島 有楽町店

五島列島出身のオーナーが、生まれ育った土地の食材を多くの人に知ってほしいと始めた和食店。五島牛、五島美豚、魚介、練りものなど、島直送の食材を用いた料理が揃う。あごだしベースの五島うどんもおすすめ。

千代田区有楽町2-10-1 東京交通会館B1F 〓 JR 地下鉄 有楽町駅
〓11:00~L014:30、17:00~L022:00
(土・祝日は11:00~L018:30)
〓日 MAP P3 D-3 〓



Shima 島

1962(昭和37)年に、宮古島出身の先代が沖縄そばの店を出したのが始まり。豚骨や鶏ガラ、香味野菜、カツオ節などでとったスープと自家製めんを合わせた沖縄そばは看板メニュー。

千代田区富士見2-4-7 島ビル1F
〓 JR 飯田橋駅 地下鉄 飯田橋駅
〓11:30~13:45、17:00~L022:30
(土は17:00~L021:30)
〓日・祝日 MAP P2 A-2 〓



ウチナーの家庭料理を
アットホームな雰囲気

沖縄

OKINAWA

コクがあるのにあっさりした優しいスープの「沖縄そば」。



ほんのり苦くシャキシャキ食感が楽しめる「ゴーヤーチャンプルー」。

